



УИТ

«ЙОШКАР-ОЛА»  
ОЛА ОКРУГЫН  
АДМИНИСТРАЦИЙЖЕ  
ПОСТАНОВЛЕНИЙ

АДМИНИСТРАЦИЯ  
ГОРОДСКОГО ОКРУГА  
«ГОРОД ЙОШКАР-ОЛА»  
ПОСТАНОВЛЕНИЕ

от 16.12.2020

№ 1149

Об утверждении Типовых архитектурных решений объекта,  
характеристик и требований к нестационарному  
торговому объекту - киоску «тип 7»

В целях совершенствования порядка размещения нестационарных торговых объектов на территории городского округа «Город Йошкар-Ола», а также разработки единых типовых архитектурных решений, характеристик и требований к нестационарным торговым объектам **п о с т а н о в л я ю**:

1. Утвердить Типовые архитектурные решения объекта, характеристики и требования к нестационарному торговому объекту - киоску «тип 7» согласно приложению к настоящему постановлению.

2. Отделу предпринимательства и торговли администрации городского округа «Город Йошкар-Ола» (Чашина Е.А.) заключать договоры на право размещения нестационарных торговых объектов с учетом Типовых архитектурных решений объекта, характеристик и требований к нестационарному торговому объекту - киоску «тип 7», утвержденных настоящим постановлением.

3. Опубликовать настоящее постановление в газете «Йошкар-Ола» и разместить на официальном сайте администрации городского округа «Город Йошкар-Ола» в информационно-телекоммуникационной сети «Интернет».

4. Настоящее постановление вступает в силу со дня его официального опубликования.

5. Контроль за исполнением настоящего постановления возложить на заместителя мэра города Йошкар-Олы Шагвалеева Р.М.

Мэр города Йошкар-Олы



Е.Маслов

039475

ПРИЛОЖЕНИЕ  
к постановлению администрации  
городского округа «Город Йошкар-Ола»  
от 16.12.2020 № 1149

**Типовые архитектурные решения, характеристики и требования  
к нестационарному торговому объекту – киоск «тип 7» (площадью 11,2 кв.м)**

**Типовое архитектурное решение объекта,  
характеристики и требования**

Вид НТО: киоск «тип 7»

Специализация НТО: услуги розничной торговли.

## Описание

Киоск прямоугольный в плане, габаритные размеры (д\*ш\*в) 4000\*2800\*3000 мм (по фризу 3000 мм), площадь - 11,2 кв.м.

Специализация нестационарного торгового объекта: услуги розничной торговли.

Киоск - нестационарный торговый объект, представляющий собой сооружение без торгового зала с замкнутым пространством, внутри которого оборудовано одно рабочее место продавца и осуществляют хранение товарного запаса (ГОСТ Р 51303-2013).

Киоск состоит из стального каркаса, сэндвич-панелей с заполнением минеральной ватой, облицованных деревянным брусом и планкеном, гладкого окрашенного листа и двухкамерных стеклопакетов с витражными конструкциями из алюминиевого сплава или ПВХ. Конструкция кровли - односкатная с наружным неорганизованным сливом.

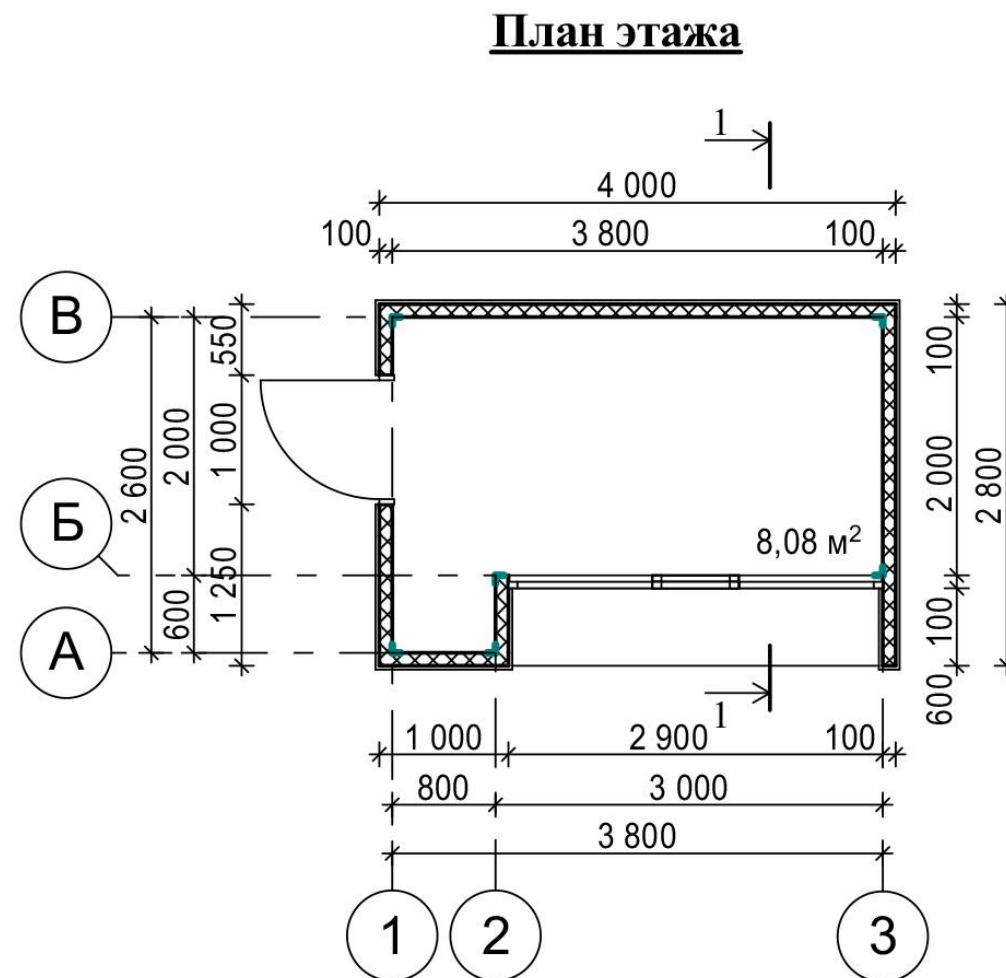


### Цветовое решение:

- в качестве стенового ограждения используется деревянный брусок и планкен, цвет - «Орегон» и гладкий окрашенный лист (RAL 8017);
- фриз выполнен с одного торца из композитного листа (RAL 8017), с другого торца и главного фасада – деревянный брусок, цвет - «Орегон»;
- в форме столба, обшивка ОСП 9 мм, гладкий лист шоколадного цвета (RAL 8017), вертикальные бруски хвойные, с пропиткой защитным составом по дереву, цвет «Тик»;
- пол уличный – доска с пропиткой по дереву цвет «Тик»;
- вывеска выполняется объемными буквами без подложки.

### Примечания:

1. Монтаж рекламных конструкций на внешних стенах осуществляется их владельцами, являющимися рекламораспространителями, в границах наружных стен помещений.
2. Текст вывески выполняется высотой букв до 0,5 м с соблюдением единой композиционной оси.
3. Табличка «Режим работы» выполняется длиной не более 0,3 м и высотой не более 0,2 м и размещается на остеклении входных групп на двух языках.
4. Вывески, режим работы, рекламные конструкции необходимо выполнять в соответствии с Правилами благоустройства городского округа «Город Йошкар-Ола», с соблюдением требований Федерального закона № 38-ФЗ от 13.03.2006 «О рекламе».
5. Доступ МГН разрабатывается после установки нестационарного объекта на месте.



## Применяемые материалы

### Каркас:

Металлический стальной высокопрочный, прямоугольный из профилей заводского исполнения. Является основным несущим элементом. Нижний и верхний периметр из швеллера 100\*50\*3, потолочная лага и стойки усиления – швеллер 50\*40\*3, угловые стойки – угол г/к 63\*63\*5 мм. металлоконструкция обработаны грунтом + эмаль термостойкая высококачественная в 2 слоя. Соединения рам со стойками сварные. Жесткость каркаса в целом обеспечивается системой распорок, вертикальных и горизонтальных связей. Блок – контейнер имеет устройства (ушки), обеспечивающие безопасную и надежную перевозку и крепление на транспортных средствах.

### Кровля:

Высота модуль 2700 мм, высота от пола до потолка 2400 мм.

Надстраиваемая, односкатная, скат на заднюю стенку: ферма труба проф. 40\*40 комбинированная с брусом 100\*40 мм, односкатная, высота 300 мм покрытие кровельный окрашенный профилированный лист С-21 (толщин 0,5 мм).

Потолочные лаги и деревянная обрешетка из бруса 40\*100 естественной влажности. Для гидроизоляции используется изоспан Д, для пароизоляции – изоспан В.

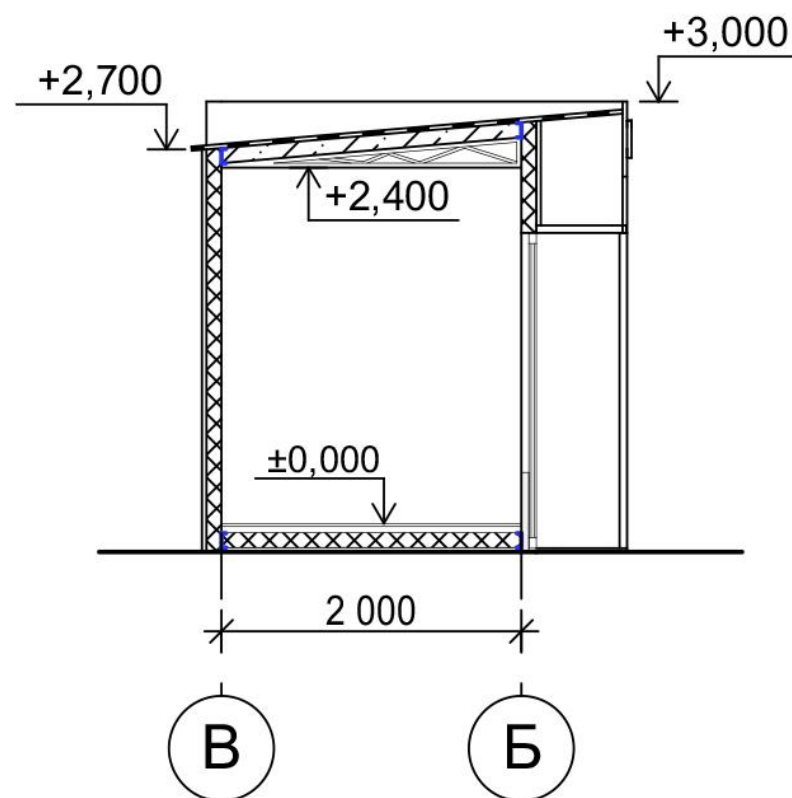
### Фриз (декоративная рамка):

По фасадной и торцевым сторонам изделия, выполнена из профильной трубы 25\*25\*1,5 мм, высота 600 мм.

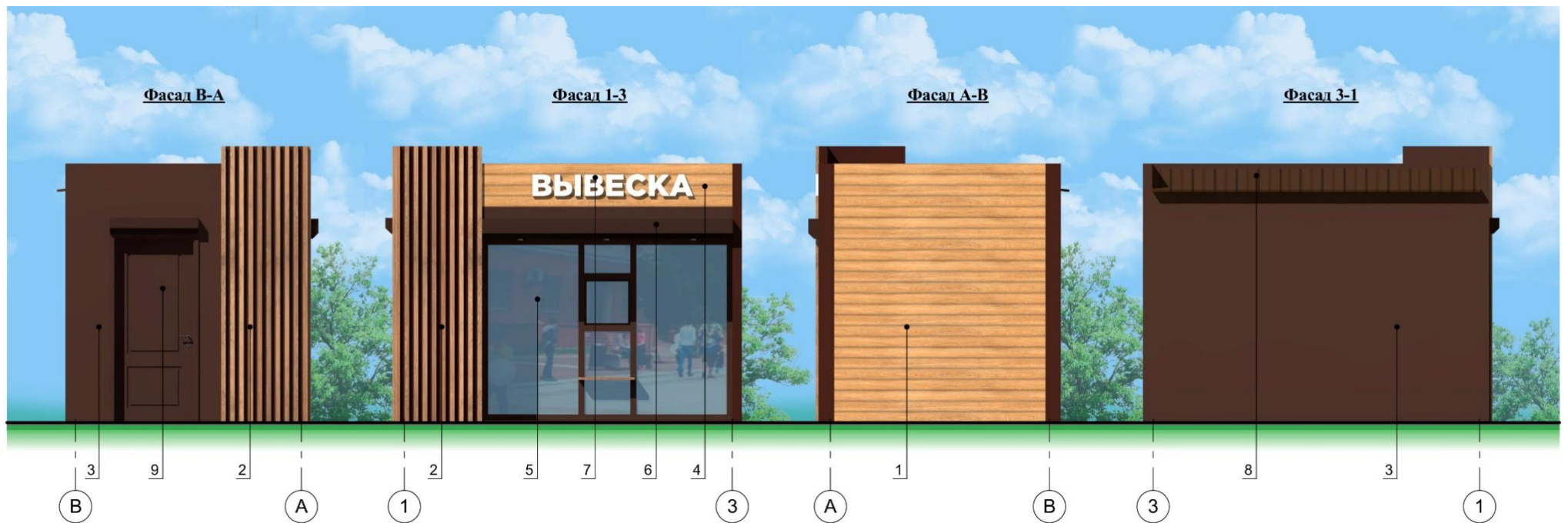
### Внешняя отделка:

В качестве стенового ограждения задней и торцевой стороны на стороне двери - ОСП 9 мм, обшито окрашенным гладким листом.

## Разрез 1-1



## Внешний вид киоска



### Рекомендации по отделке фасадов:

1. Стены – планкен из хвойных пород с пропиткой защитным составом по дереву, цвет – «Орегон»;
  2. Вертикальные бруски из хвойных пород с пропиткой защитным составом по дереву, цвет - «Тик»;
  3. Гладкий окрашенный лист (RAL 8017);
  4. Фриз - выполнен с одного торца из композитного листа (RAL 8017), с другого торца и главного фасада – планкен из хвойных пород с пропиткой защитным составом по дереву, цвет – «Орегон»;
  5. Окна - двухкамерный стеклопакет с витражными конструкциями из алюминиевого сплава или ПВХ, профиль окрашен в шоколадный цвет (RAL 8017);
  6. Рольставни шоколадного цвета (RAL 8017);
  7. Вывеска выполняется объемными буквами без подложки;
  8. Кровля - кровельный окрашенный профилированный лист С-21 шоколадного цвета (RAL 8017);
  9. Двери - металлическая шоколадного цвета (RAL 8017).
-