



**«ЙОШКАР-ОЛА»
ОЛА ОКРУГЫН
АДМИНИСТРАЦИЙЖЕ
ПОСТАНОВЛЕНИЙ**

**АДМИНИСТРАЦИЯ
ГОРОДСКОГО ОКРУГА
«ГОРОД ЙОШКАР-ОЛА»
ПОСТАНОВЛЕНИЕ**

от 27 07 2023

№ 805

**Об утверждении Типового архитектурного решения объекта,
характеристик и требований к нестационарному
торговому объекту - киоску «тип 24»**

В целях совершенствования порядка размещения нестационарных торговых объектов на территории городского округа «Город Йошкар-Ола», а также разработки единых типовых архитектурных решений, характеристик и требований к нестационарным торговым объектам **п о с т а н о в л я ю**:

1. Утвердить Типовое архитектурное решение объекта, характеристик и требований к нестационарному торговому объекту – киоску «тип 24» согласно приложению к настоящему постановлению.

2. Отделу предпринимательства и торговли администрации городского округа «Город Йошкар-Ола» (Чащина Е.А.) заключать договоры на право размещения нестационарных торговых объектов с учетом Типового архитектурного решения, характеристик и требований к нестационарному торговому объекту – киоску «тип 24», утвержденных настоящим постановлением.

3. Опубликовать настоящее постановление в газете «Йошкар-Ола» и разместить на официальном сайте администрации городского округа «Город Йошкар-Ола» в информационно-телекоммуникационной сети «Интернет» - www.i-ola.ru.

4. Настоящее постановление вступает в силу со дня его официального опубликования.

5. Контроль за исполнением настоящего постановления возложить на заместителя мэра города Йошкар-Олы Юркина Д.А.

Мэр города Йошкар-Олы

Е.Маслов



45120

ПРИЛОЖЕНИЕ
к постановлению администрации
городского округа «Город Йошкар-Ола»
от 27.07.2023 № 805

**Типовое архитектурное решение, характеристики и требования
к нестационарному торговому объекту – киоск «тип 24» (площадью 11,61 кв.м)**

**Типовое архитектурное решение объекта,
характеристики и требования**

Вид НТО: Киоск (тип 24)

Специализация НТО: продовольственные товары, непродовольственные товары

Описание

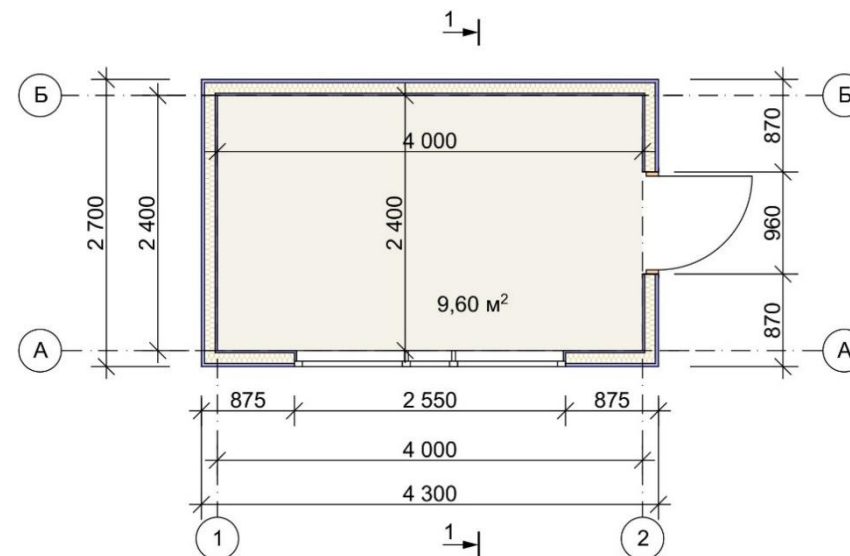
Киоск прямоугольный в плане, габаритные размеры 4,3*2,7м (S = 11,61кв.м).

Специализация нестационарного торгового объекта: продовольственные товары, непродовольственные товары.

Киоск - оснащенное торговым оборудованием строение, не имеющее торгового зала и помещений для хранения товаров, рассчитанное на одно рабочее место продавца, на площади которого хранится товарный запас

Киоск состоит из стального каркаса, сэндвич-панелей с заполнением минеральной ватой, пластиковых оконных конструкций, облицовки из бруса. Конструкция кровли - плоская с наружным организованным водостоком. Расположение двери возможно как справа, так и с левой стороны относительно главного фасада.

Цветовое решение: деревянные элементы обработаны деревозащитным составом Сайтекс LUX Сосна, переплеты по RAL 9003, декоративные элементы - деревянные, окрашенные по RAL 9003 и покрыты лаком для наружных работ. Вывеска выполняется объемными буквами без подложки.



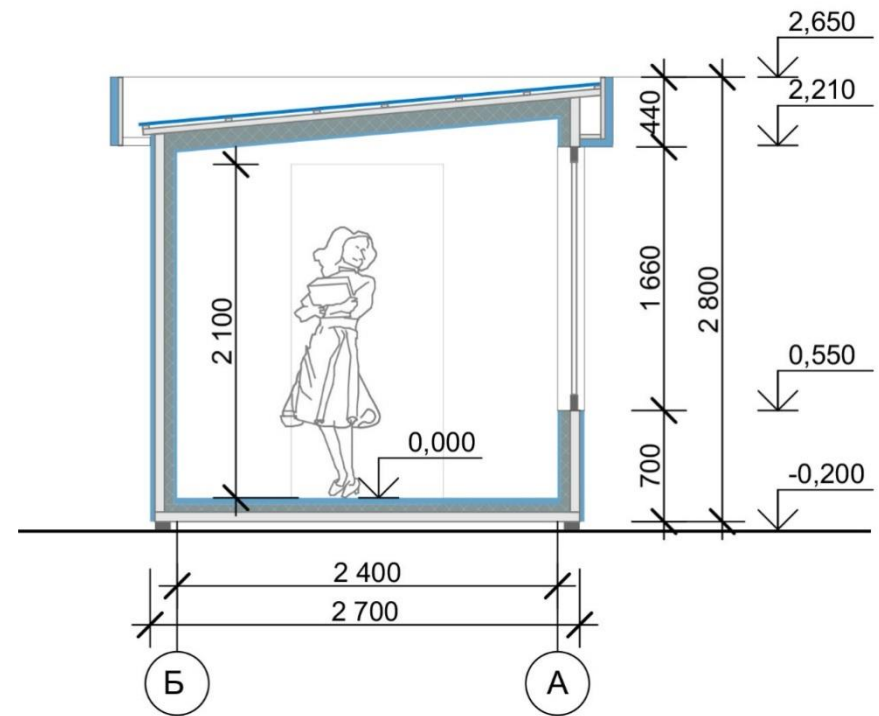
Разрез 1-1. М 1: 50

Применяемые материалы

Каркас - стальные профильные трубы прямоугольного сечения 40*60 мм и 40*40 мм.

Наружные ограждающие конструкции - 2 слоя ГВЛО по металлическим гнутым профилям с шагом 400 мм, пароизоляционная пленка, утеплитель - URSA 100 мм, ветрозащитная пленка, брус 50x100 мм; двухкамерный стеклопакет.

Материал кровли - профлист С-21 с полимерным покрытием, евро желоба с отливами.



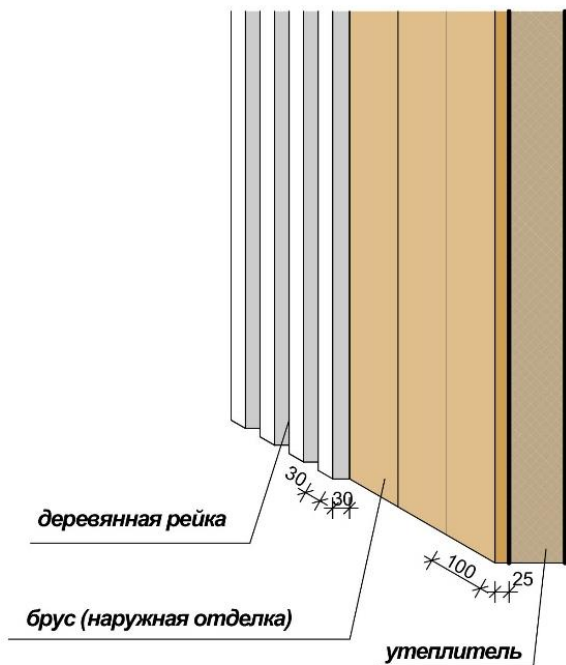
Внешняя отделка

Облицовка фасада: брус 50x100 мм;

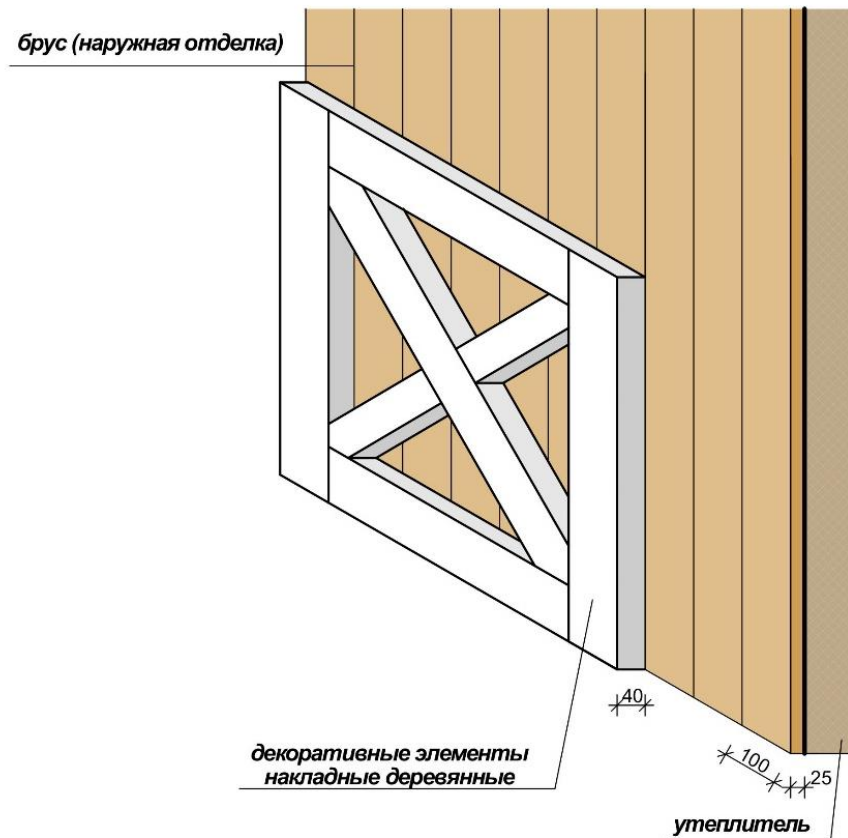
Декоративная отделка: рейка деревянная 30x30 мм;

декоративные элементы из бруса 50x100 (70) мм;

Примыкание декоративной рейки к наружной отделке фасада



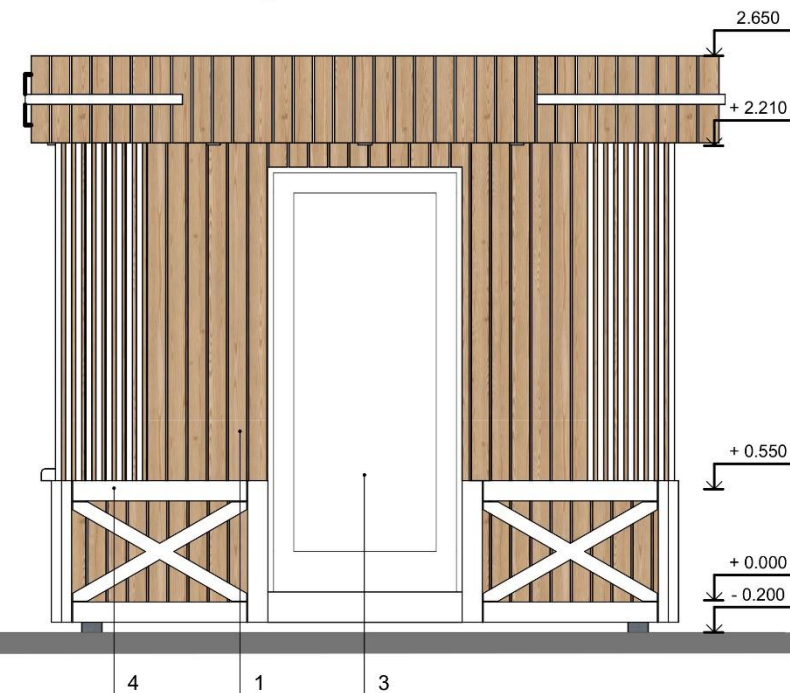
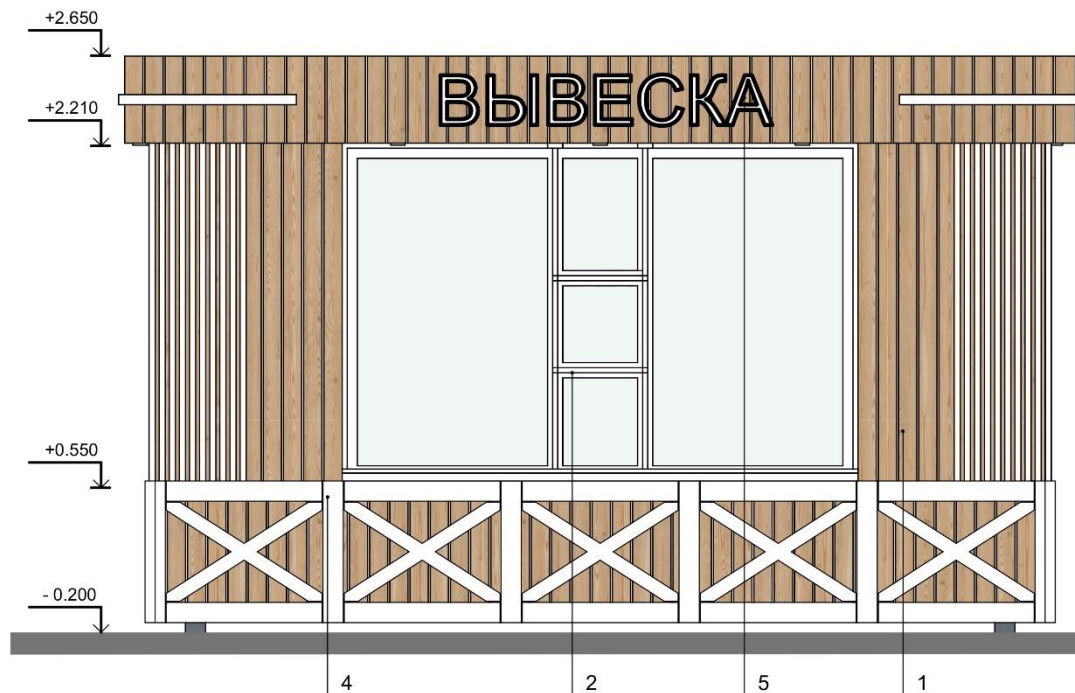
Примыкание декоративных элементов к наружной отделке фасада



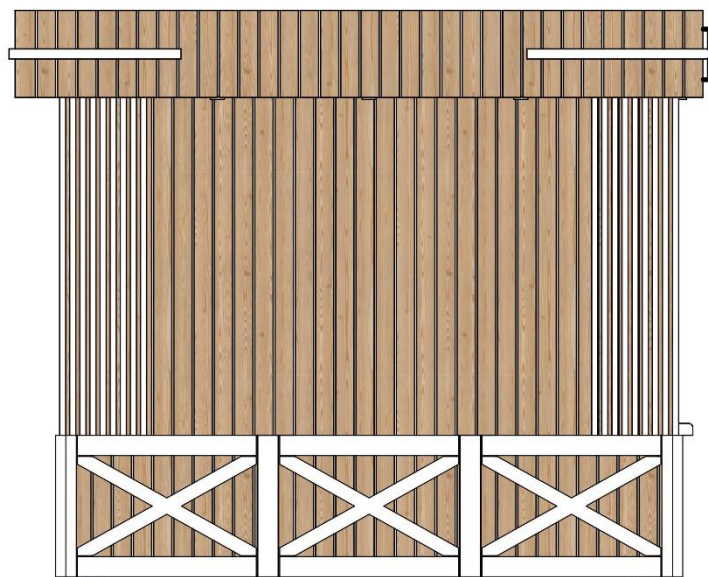
Внешний вид павильона

Фасад в осях "1"- "2".

Фасад в осях "А"- "Б"



Фасад в осях "Б"- "А"



Рекомендации по отделке фасадов:

1. стены - брус строганный, обработанный деревозащитным составом Сайтекс LUX Сосна;
2. оконные переплеты - пластиковые, RAL 9003;
3. дверь - металлическая, окрашенная по RAL 9003;
4. декоративные элементы - деревянные, окрашенные по RAL 9003 и покрыты лаком для наружных работ;
5. фриз - брус строганный, обработанный деревозащитным составом Сайтекс LUX Сосна;
6. вывеска выполняется объемными буквами без подложки.