

Руководство по использованию
фирменного стиля



1584-2024

Празднование 440-лет
г. Йошкар-Ола
Марийской Республики



2024



Руководство по использованию фирменного стиля

Данное руководство является открытым документом, регламентирующим нормы и правила использования фирменного стиля.

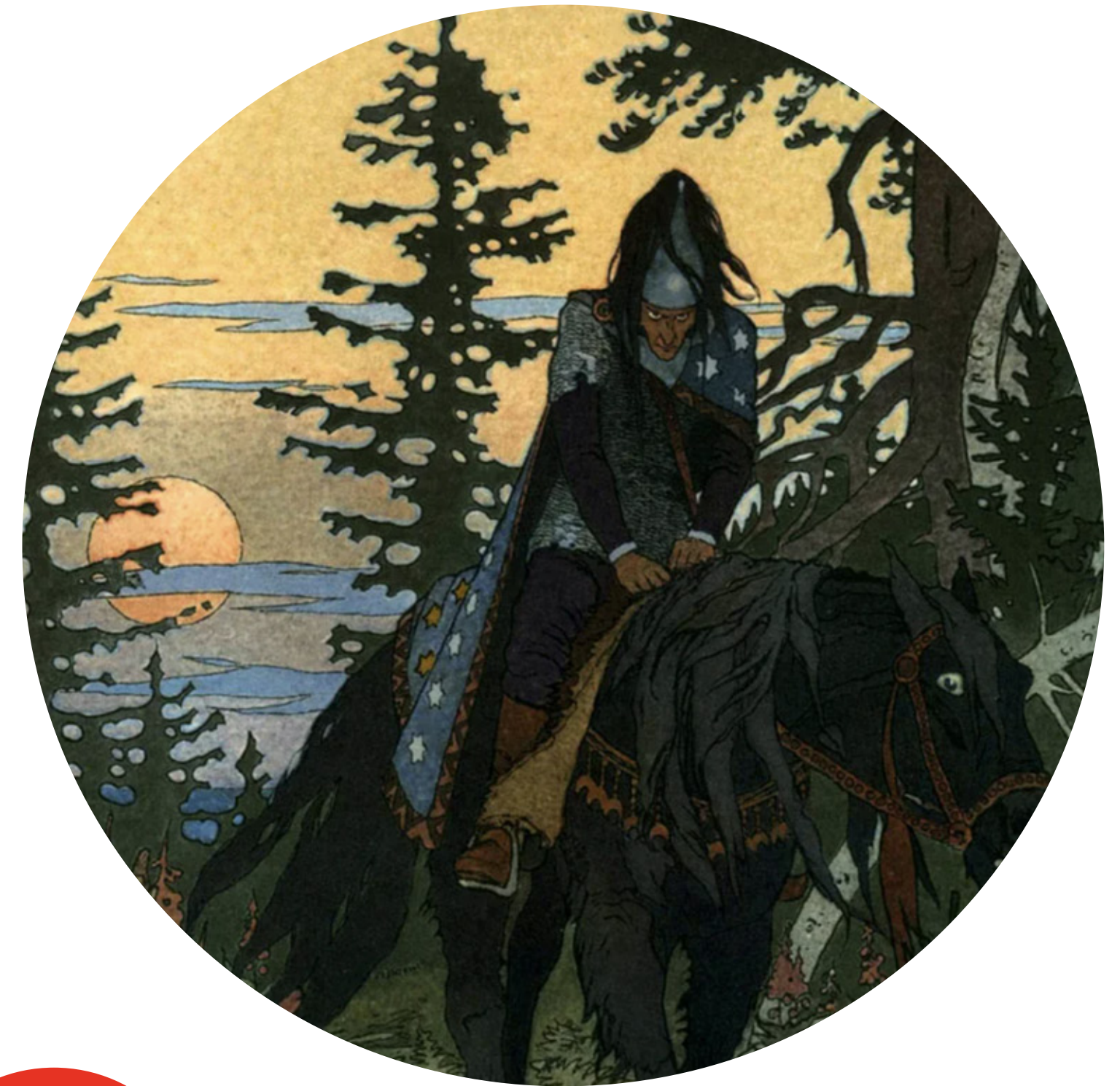
Рекомендации разработаны с целью устранения возможных ошибок при создании рекламной, сувенирной и иной продукции.





Шрифт вдохновлен архитектурой
городской набережной

Йошкар Ола



Дата 440 напоминает крыши
домов, а общий силуэт хвойный лес
из иллюстраций сказок



В основу цветовой гаммы заложен
колорит и культурное разнообразие
города



Логотип

Логотип используется во всех визуальных коммуникациях бренда. Он не подлежит никаким изменениям.

Важно всегда использовать корректную версию логотипа согласно правилам гайдбука.

Основная версия



Логотип

В случаях когда использование основной версии логотипа невозможно, используйте логотип черного цвета.

Пример: монохромные дисплеи, черно-белая печать, тиснение, гравировка, вышивка или водяные знаки.

Монохромная версия



Логотип

Инверсия

Для нанесения логотипа на темном фоне используется инверсивная версия логотипа.



Логотип

Охранное поле логотипа – это пустое пространство вокруг логотипа, которое гарантирует отсутствие других элементов, близко расположенных к логотипу.

Свободное поле вокруг логотипа равно высоте графического элемента. Элементы изображений или текста не должны попадать в область свободного поля логотипа.

Охранное поле



Логотип

Юбилейная символика



Логотип

Ошибки

ВНИМАНИЕ!

Для исключения ошибок при верстке макетов используются исходные файлы.



Изменение пропорций логотипа



Масштабирование отдельных элементов логотипа их пропорции и наклон



Изменение фирменных цветов



Изменение шрифта и графического элемента



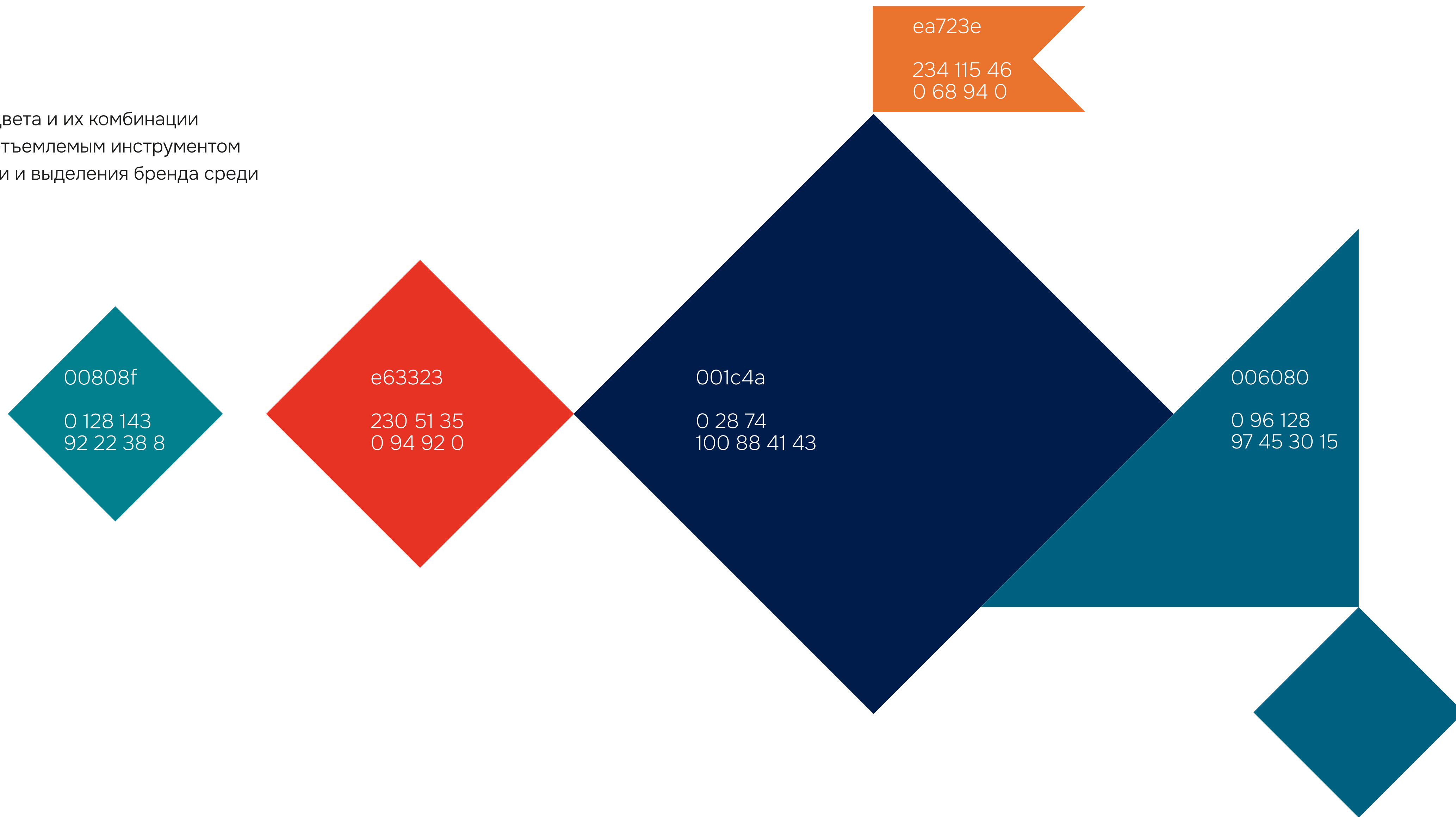
Добавление эффектов (обводки, тени, свечения и т.д.)

Цвета



Цветовая палитра

Фирменные цвета и их комбинации являются неотъемлемым инструментом дентификации и выделения бренда среди конкурентов.



Шрифт



Шрифт

Шрифт Onest используется во всех корпоративных и коммуникационных материалах.

Правильное использование принципов типографики обеспечивает верное восприятие и узнаваемость бренда. Следование правилам сделает коммуникацию эффективнее.



Onest



Bold

**АБВГДЕЁЖЗИЙКЛМНОП
РСТУФХЦЧШЩЪЫЬЭЮЯ
1234567890@#{}**

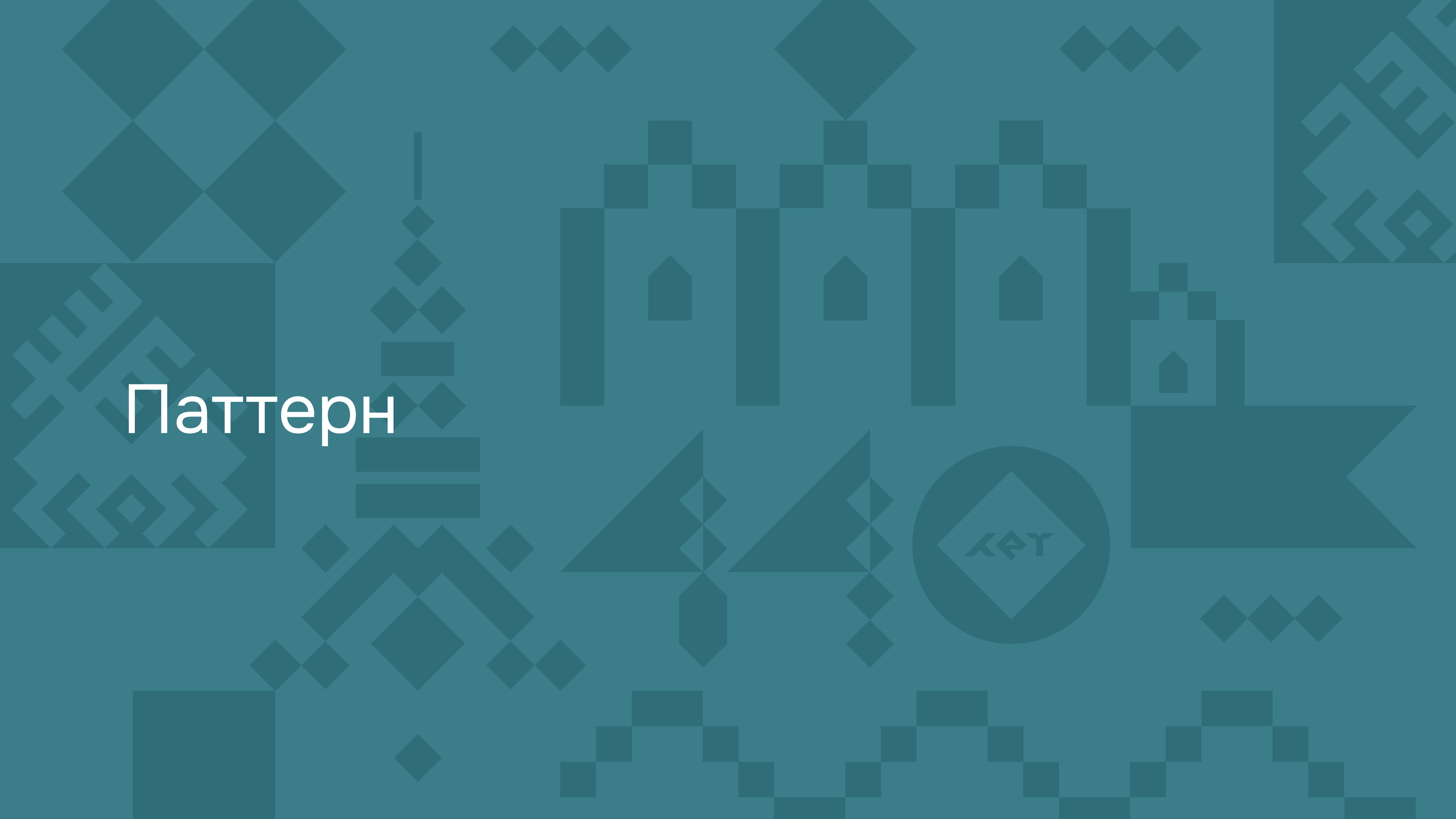
Regular

АБВГДЕЁЖЗИЙКЛМНОП
РСТУФХЦЧШЩЪЫЬЭЮЯ
1234567890@#{}

Light

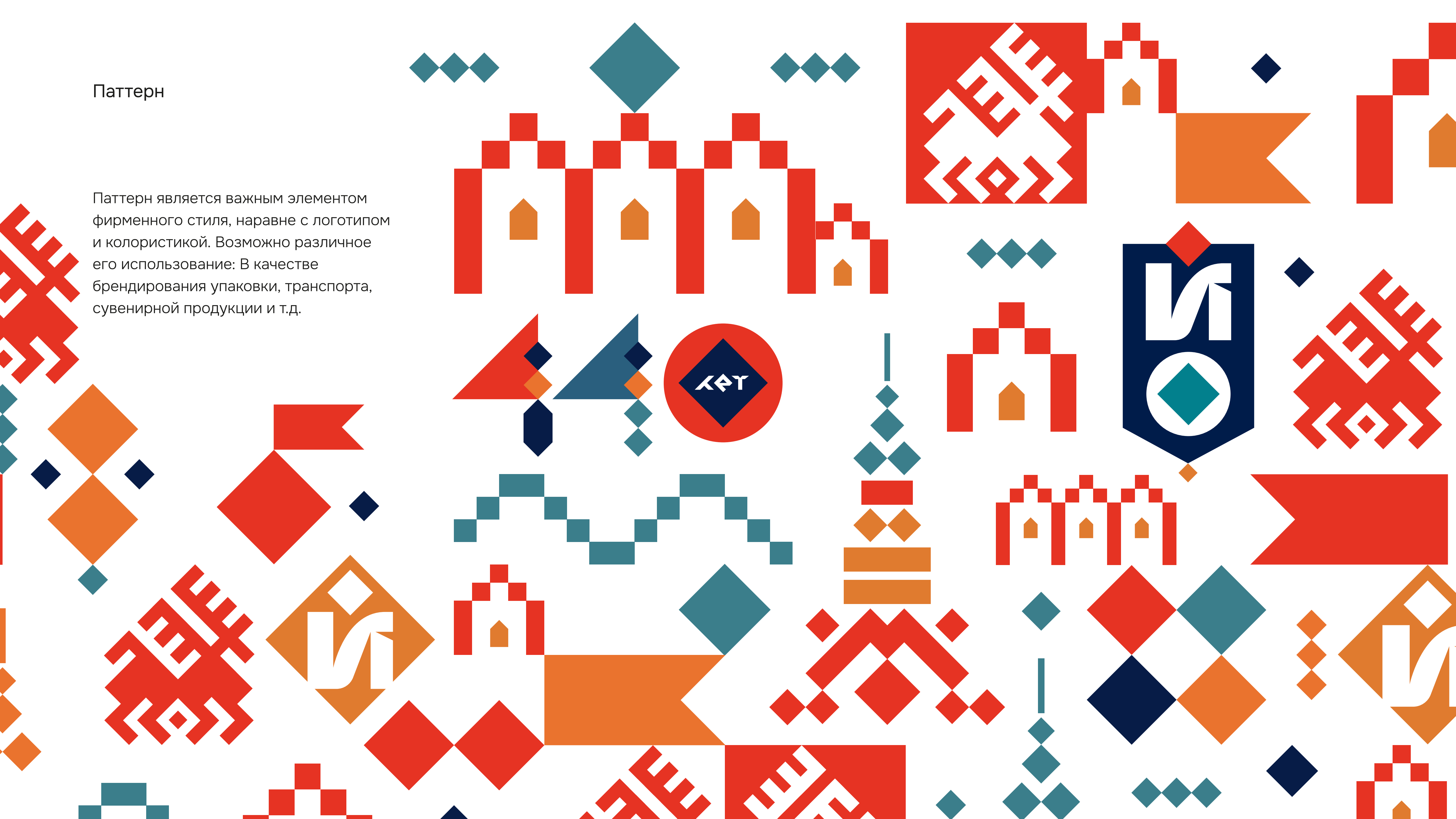
АБВГДЕЁЖЗИЙКЛМНОП
РСТУФХЦЧШЩЪЫЬЭЮЯ
1234567890@#{}

Паттерн



Паттерн

Паттерн является важным элементом фирменного стиля, наравне с логотипом и колористикой. Возможно различное его использование: В качестве брендинга упаковки, транспорта, сувенирной продукции и т.д.



Носители



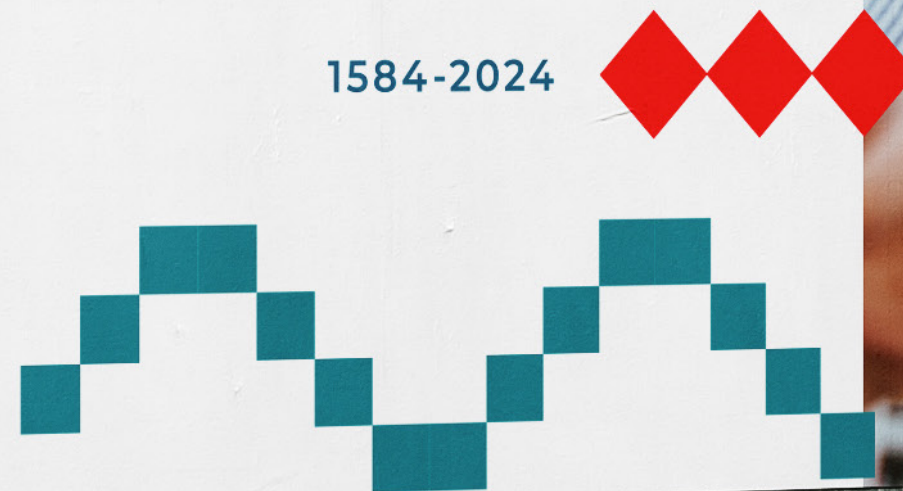
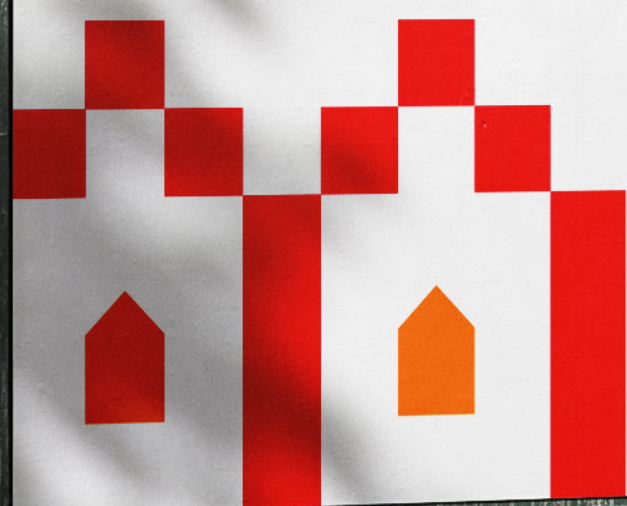
Празднование 440-лет г. Йошкар-Ола



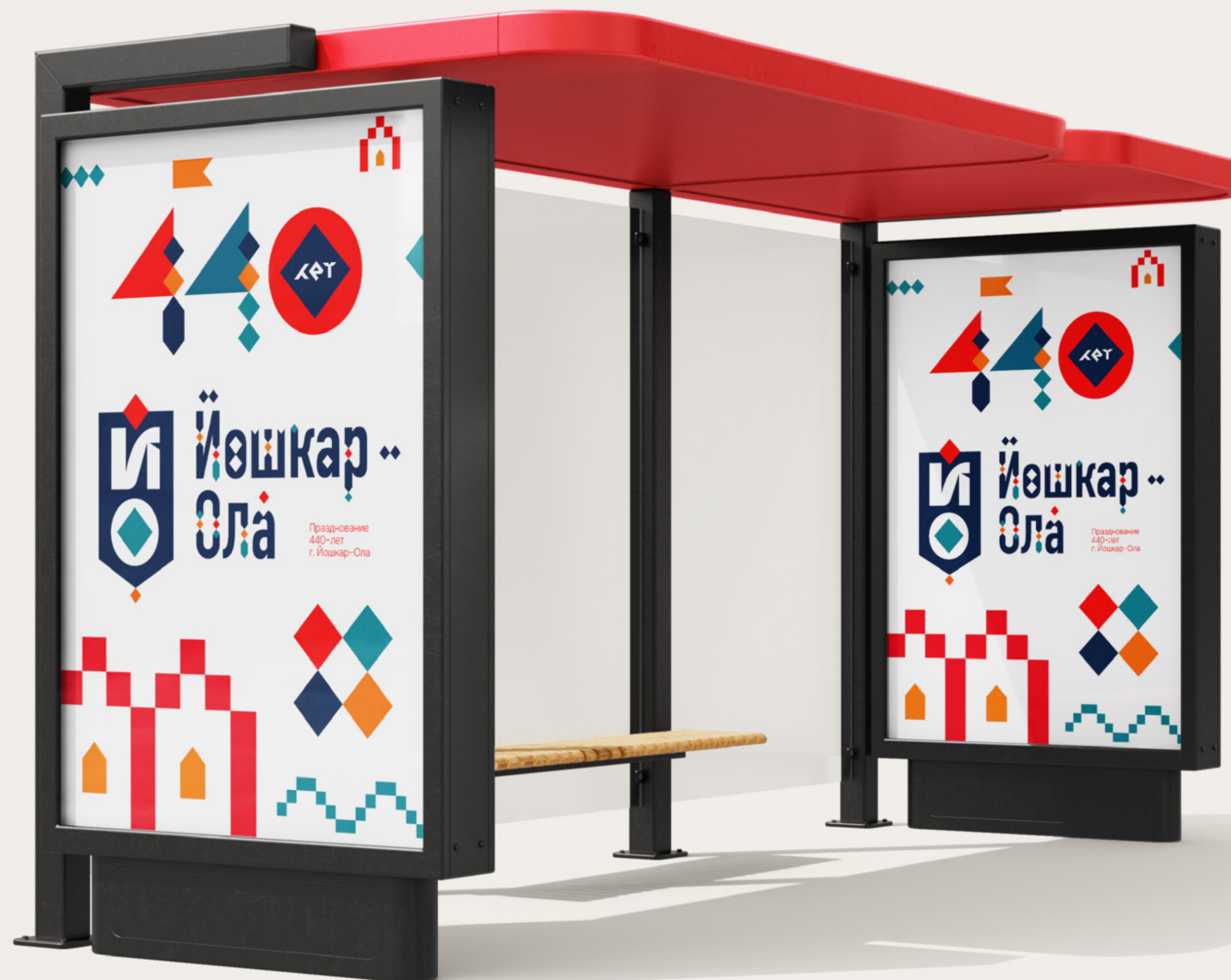
Йошкар-
Ола



1584-2024



Носители



Носители



Носители



Носители



Носители



Носители



Носители



Носители



Носители



Носители

