

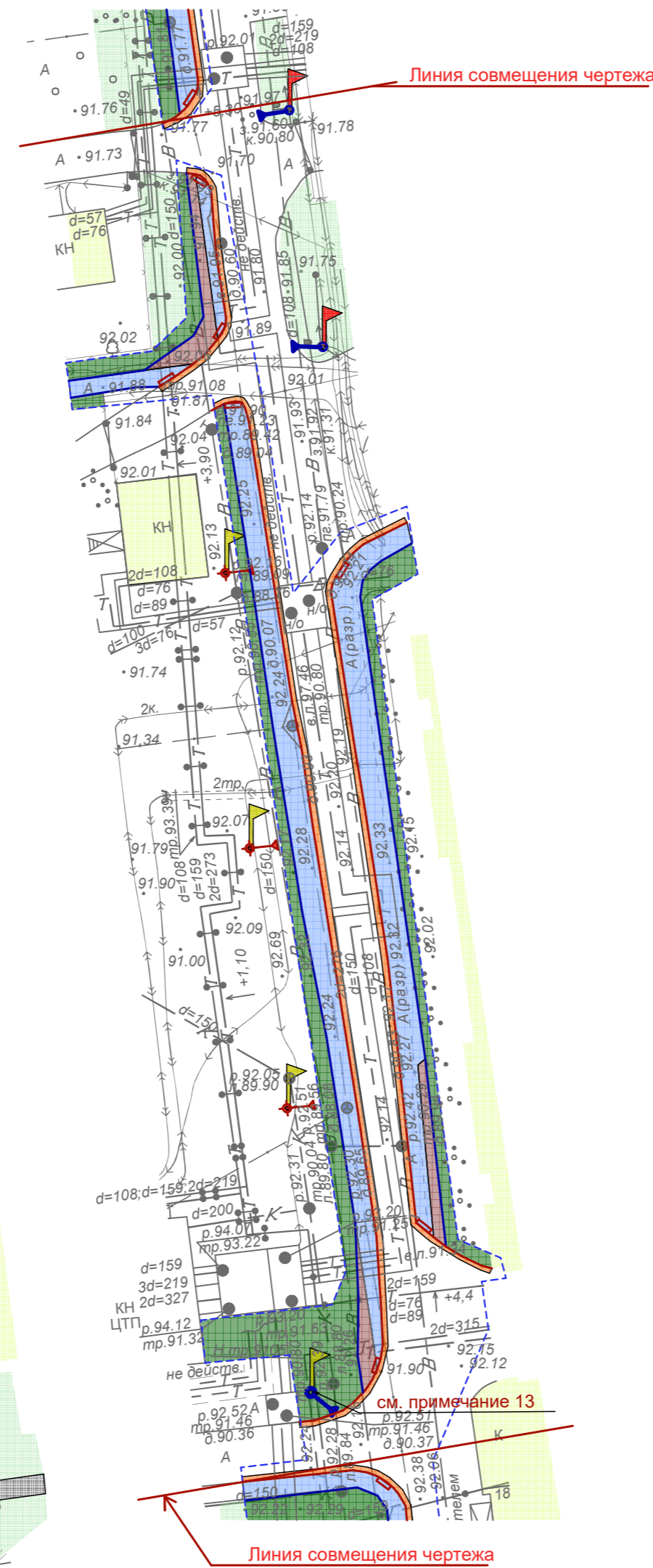
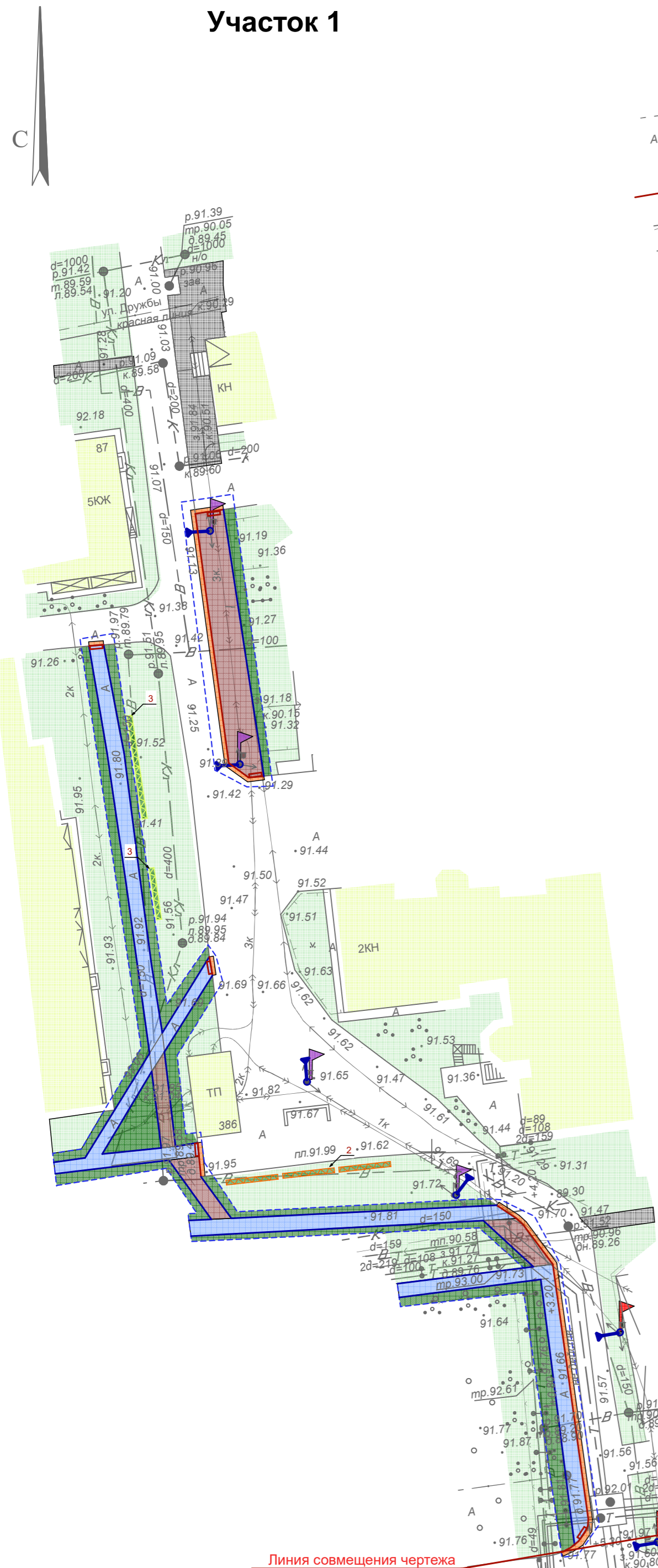
### Участок 1

### Участок 2

### Условные обозначения

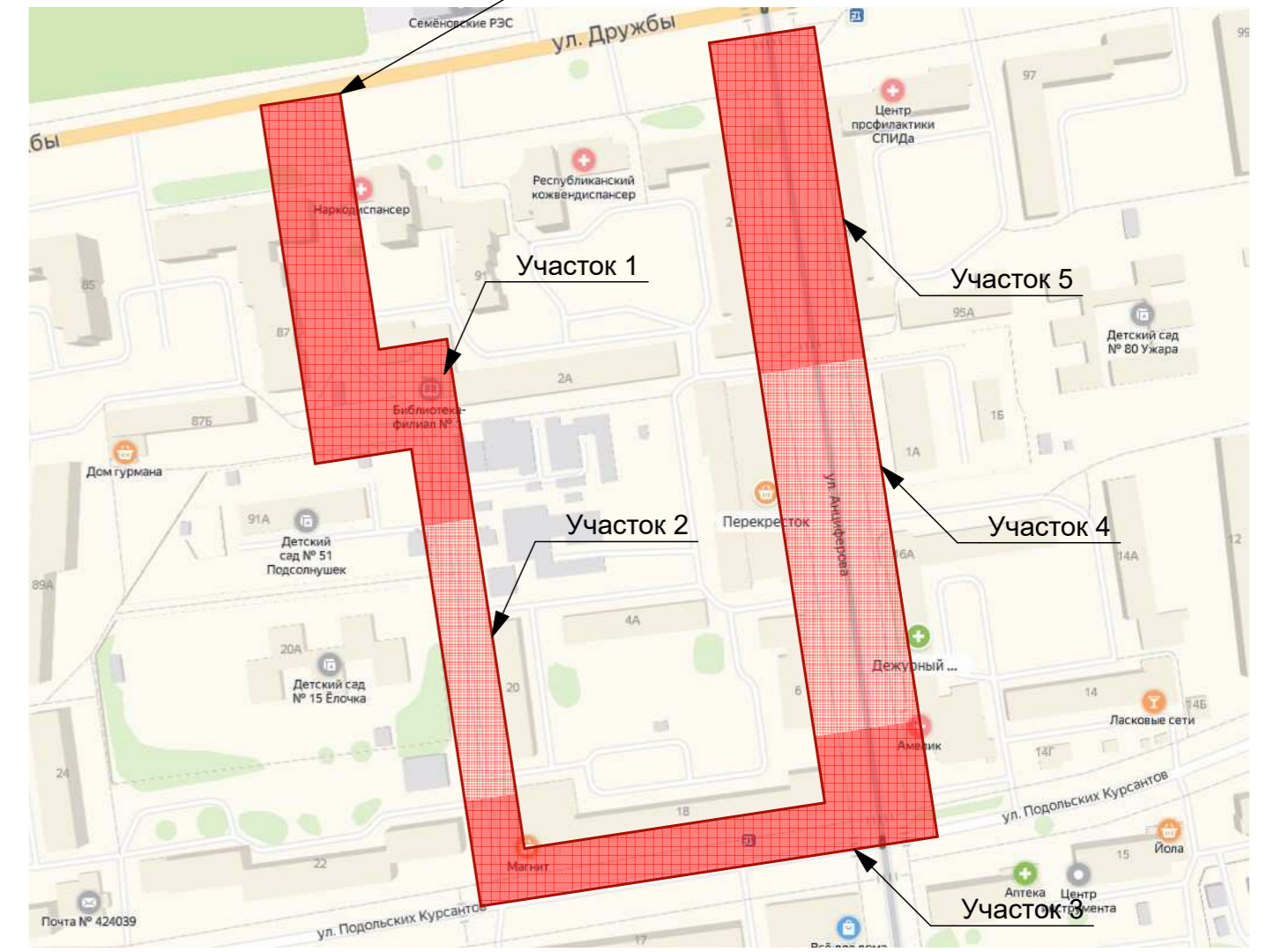
### Ситуационный план

### Месторасположение проектируемой территории



- Существующие здания и сооружения
- Существующее покрытие
- Озеленение за границами благоустройства (газон)
- Брусчатка
- Граница благоустройства
- Бордюрный пандус
- Существующая опора освещения с заменяемым светильником
- Новая опора освещения с новым светильником

- Примечания**
- Для создания газона обыкновенного использовать травосмесь овсяница красная - 40%, мяглик луговой -30%, райгис пастбищный -30% из расчета 2кг на 100 м<sup>2</sup>.
  - Работы по озеленению территории выполнить после установки бордюров и поребриков.
  - Для создания цветников использовать многолетние цветы: пионы, медуницу и т.д.
  - При посадке зеленых насаждений необходимо соблюдать расстояния от зданий и инженерных сетей согласно СП 42.13330.2011
  - Благоустройство территории выполнено в пределах условной границы.
  - Размеры даны в метрах
  - Чертеж на участках 4,5 выполнен на топографической съемке, выполненной МУП "Архитектор", выданной 23.12.2019 г. в масштабе 1:500.
  - Разрушенный асфальт вдоль вновь устанавливаемого бортового камня заменить на асфальтобетонную смесь с последующей укаткой.
  - Расширить пандус до 2м.
  - При ремонте тротуаров снимать старый слой асфальта или старый слой брусчатки, перед укладкой нового покрытия.
  - Чертеж на участках 1,2,3 выполнен на топографической съемке, выполненной МУП "Архитектор", выданной 16.01.2020 г. в масштабе 1:500.
  - Сводная ведомость элементов озеленения и сводная ведомость объемов и элементов благоустройства рассчитаны на все участки.
  - Установить по 4 шт. на одной опоре на 4 стороны перпендикулярно друг другу



### СВОДНАЯ ВЕДОМОСТЬ ОБЪЕМОВ И ЭЛЕМЕНТОВ БЛАГОУСТРОЙСТВА В ГРАНИЦАХ ПЛАНИРУЕМОЙ ТЕРРИТОРИИ

Условные обозначения	Наименование	Ед. изм.	Знач.
	Асфальтобетонное покрытие тротуаров (новое, с основанием из известкового щебня)	м <sup>2</sup>	237,94
	Асфальтобетонное покрытие тротуаров (ремонт)	м <sup>2</sup>	2342,04
	Асфальтобетонное покрытие проездов (ремонт)	м <sup>2</sup>	374,49
	Брусчатка (новая)	м <sup>2</sup>	19,3
	Брусчатка (ремонт)	м <sup>2</sup>	720,11
	Бордюрный камень для тротуаров БР 100.20.8	п.м.	1732
	Бордюрный камень для проездов БР 100.30.15	п.м.	511
	Автобусный павильон ГА-р2 4000x2500x1600 мм. Производственная Компания МДН-Пром (вес - 820 кг) (см.стр. 7)	шт.	2
	Диван садово-парковый на железобетонных ножках Арт. 002105 Производство "Ксил"	шт.	2
	Урна железобетонная Арт. 001112. Производство "Ксил"	шт.	4
	Опора освещения СВ=95-3.5 (новая)	шт.	3
	Светильник уличный светодиодный Альтаир 36Ш (новый).	шт.	3
	Светильник уличный светодиодный Альтаир 55Ш (замена).	шт.	8
	(арт.SPД-3113) Светодиодная консоль "Танцующие кольца", 220x90см	шт.	4
	(арт.SPД-1532) Светодиодная консоль "Время света", 170x93 см, Производство "Светзавод"	шт.	13
	(арт.SPД-1519) Светодиодная консоль "Фонарь", 140x120 см, белая, желтая Производство "Светзавод"	шт.	7

### Сводная ведомость элементов озеленения

№ п/п	Услов. обознач.	Наименование вида насаждения	Возраст, лет	Кол-во, ед. изм.	Примечание
1		Сирень обыкновенная		3 шт.	Светлолюбива, засухоустойчива, морозостойка, к почве не требовательна. Высота 1,5м.
2		Шиповник		20 п.м.	Колочий кустарник, засухоустойчив, морозостоек, высота 2 м, садить в живой изгороди через 0,5-0,7м
3		Пузыреплодник калинолистный		66 п.м.	Светлолюбив, засухоустойчив, морозостоек к почве не требователен. Высота 1,5м, садить в живой изгороди через 0,5-0,7м
4		Цветники		19,5 м <sup>2</sup>	см. примечание п. 3
5		Газон вновь разбиваемый		2461,34 м <sup>2</sup>	газон без цветника, см. примечание п. 1

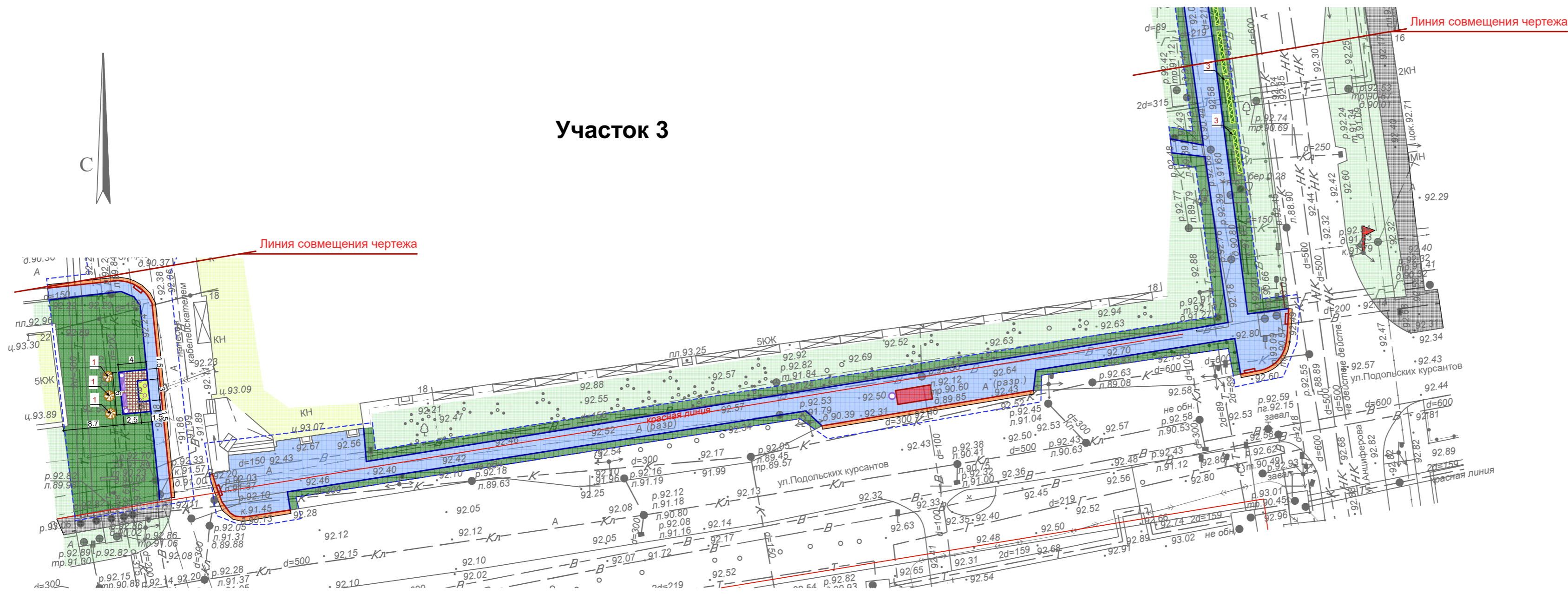
01/2020 ПЗУ

Пешеходная зона от дома №18 по ул. Подольских Курсантов (магазин "Магнит") до ул. Дружбы

Изм.	Колуч.	Лист	№Док.	Подп.	Дата	Стадия	Лист	Листов
						Участки 1,2	п	8
						Сводный план покрытий и озеленения. М 1:500		



### Участок 3



#### Условные обозначения

- Существующие здания и сооружения
- Существующее покрытие
- Озеленение за границами благоустройства (газон)
- Брусчатка
- Граница благоустройства
- Бордюрный пандус
- Существующая опора освещения с заменяемым светильником
- Новая опора освещения с новым светильником

#### Ситуационный план



Месторасположение проектируемой территории

#### Примечания

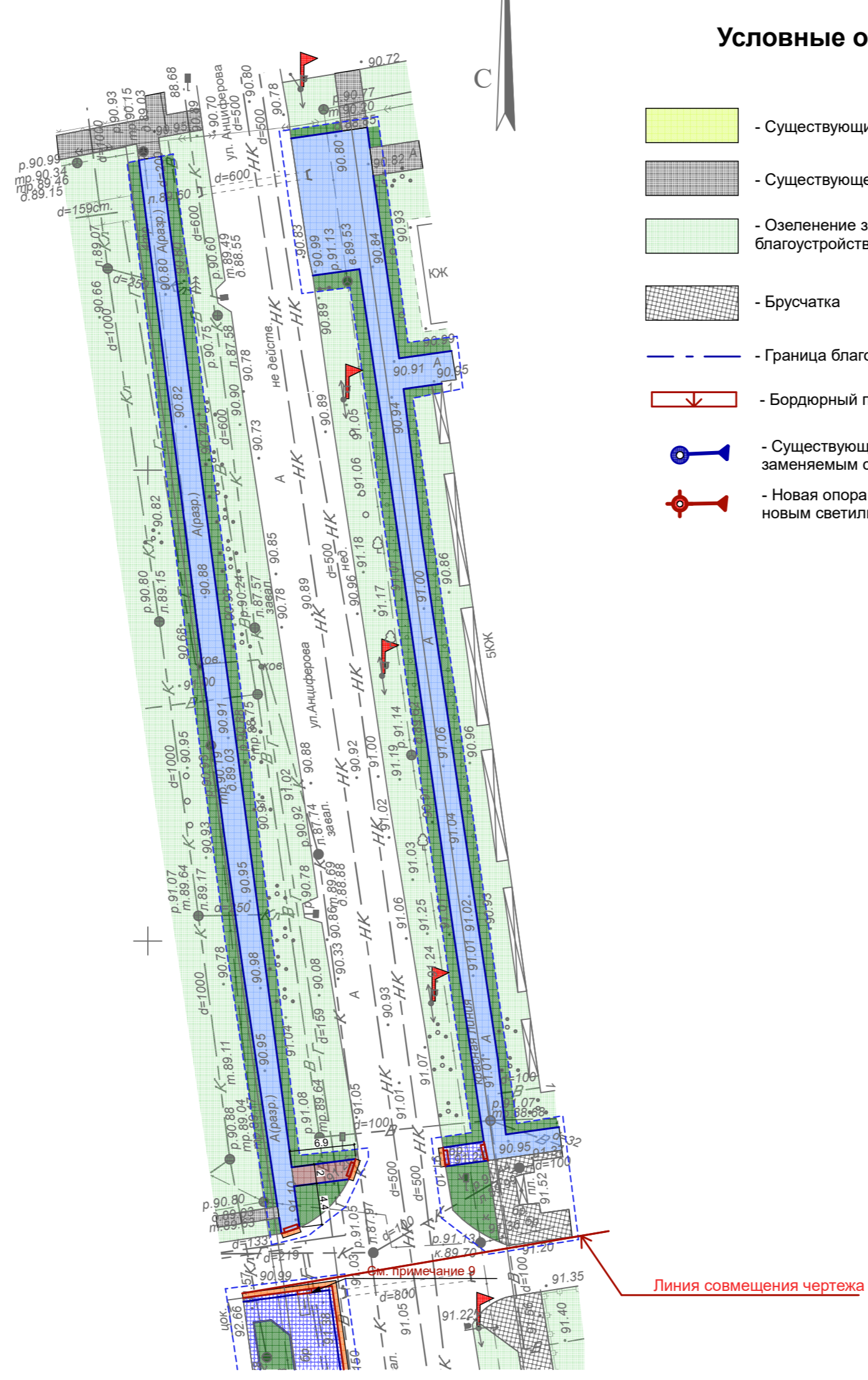
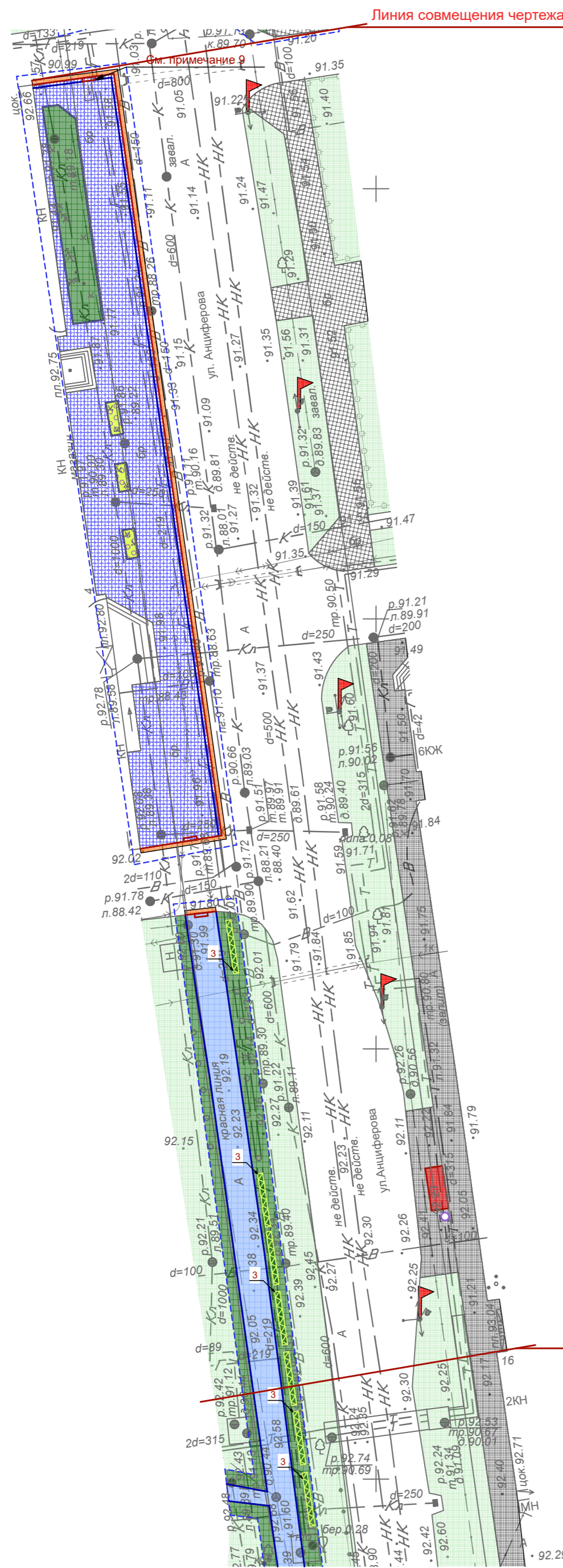
1. Для создания газона обыкновенного использовать травосмесь овсяница красная -40%, мяглик луговой -30%, райгис пастбищный -30% из расчета 2кг на 100 м<sup>2</sup>.
2. Работы по озеленению территории выполнить после установки бордюров и поребриков .
3. Для создания цветников использовать многолетние цветы: пионы, медуницу и т.д.
4. При посадке зеленых насаждений необходимо соблюдать расстояния от зданий и инженерных сетей согласно СП 42.13330.2011
5. Благоустройство территории выполнено в пределах условной границы.
6. Размеры даны в метрах
7. Чертеж на участках 4,5 выполнен на топографической съемке, выполненной МУП "Архитектор", выданной 23.12.2019 г. г в масштабе 1:500.
8. Разрушенный асфальт вдоль вновь устанавливаемого бортового камня заменить на асфальтобетонную смесь с последующей утрамбовкой.
9. Расширить пандус до 2м.
10. При ремонте тротуаров снимать старый слой асфальта или старый слой брусчатки, перед укладкой нового покрытия.
11. Чертеж на участках 1,2,3 выполнен на топографической съемке, выполненной МУП "Архитектор", выданной 16.01.2020 г. г в масштабе 1:500.
12. Сводная ведомость элементов озеленения и сводная ведомость объемов и элементов благоустройства рассчитаны на все участки.
13. Установить по 4 шт. на одной опоре на 4 стороны перпендикулярно друг другу

						01/2020	ПЗУ				
						Пешеходная зона от дома №18 по ул. Подольских Курсантов (магазин "Магнит") до ул. Дружбы					
Изм.	Колуч.	Лист	№Док.	Подп.	Дата	Участки 3			Стадия	Лист	Листов
Разраб.	Петрова								п	2	8
ГИП						Агеева					
Директор						Бирюков					
Сводный план покрытий и озеленения. М 1:500											

# Участок 4

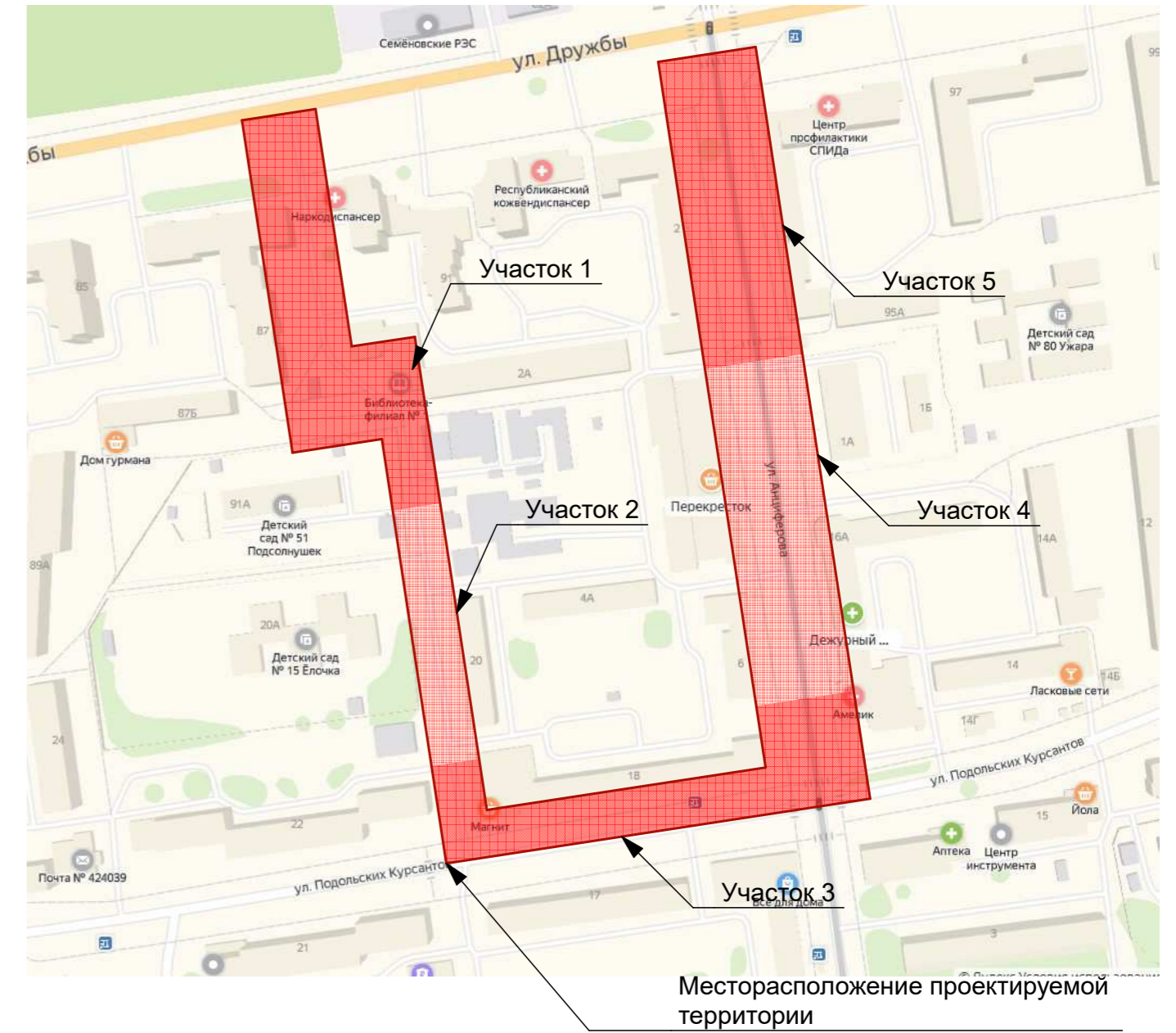
# Участок 5

# Ситуационный план



## Условные обозначения

- Существующие здания и сооружения
- Существующее покрытие
- Озеленение за границами благоустройства (газон)
- Брусчатка
- Граница благоустройства
- Бордюрный пандус
- Существующая опора освещения с заменяемым светильником
- Новая опора освещения с новым светильником



## Примечания

1. Для создания газона обыкновенного использовать травосмесь овсяница красная -40%, мяглик луговой -30%, райгис пастбищный -30% из расчета 2кг на 100 м<sup>2</sup>.
2. Работы по озеленению территории выполнить после установки бордюров и поребриков.
3. Для создания цветников использовать многолетние цветы: пионы, медуницу и т.д.
4. При посадке зеленых насаждений необходимо соблюдать расстояния от зданий и инженерных сетей согласно СП 42.13330.2011
5. Благоустройство территории выполнено в пределах условной границы.
6. Размеры даны в метрах
7. Чертеж на участках 4,5 выполнен на топографической съемке, выполненной МУП "Архитектор", выданной 23.12.2019 г. в масштабе 1:500.
8. Разрушенный асфальт вдоль вновь устанавливаемого бортового камня заменить на асфальтобетонную смесь с последующей укаткой.
9. Расширить пандус до 2м.
10. При ремонте тротуаров снимать старый слой асфальта или старый слой брусчатки, перед укладкой нового покрытия.
11. Чертеж на участках 1,2,3 выполнен на топографической съемке, выполненной МУП "Архитектор", выданной 16.01.2020 г. в масштабе 1:500.
12. Сводная ведомость элементов озеленения и сводная ведомость объемов и элементов благоустройства рассчитаны на все участки.
13. Установить по 4 шт. на одной опоре на 4 стороны перпендикулярно друг другу

						01/2020	ПЗУ				
						Пешеходная зона от дома №18 по ул. Подольских Курсантов (магазин "Магнит") до ул. Дружбы					
Изм.	Колуч.	Лист	№Док.	Подп.	Дата	Участки 4,5			Стадия	Лист	Листов
									п	3	8
Директор						Бирюков	Сводный план покрытий и озеленения. М 1:500				