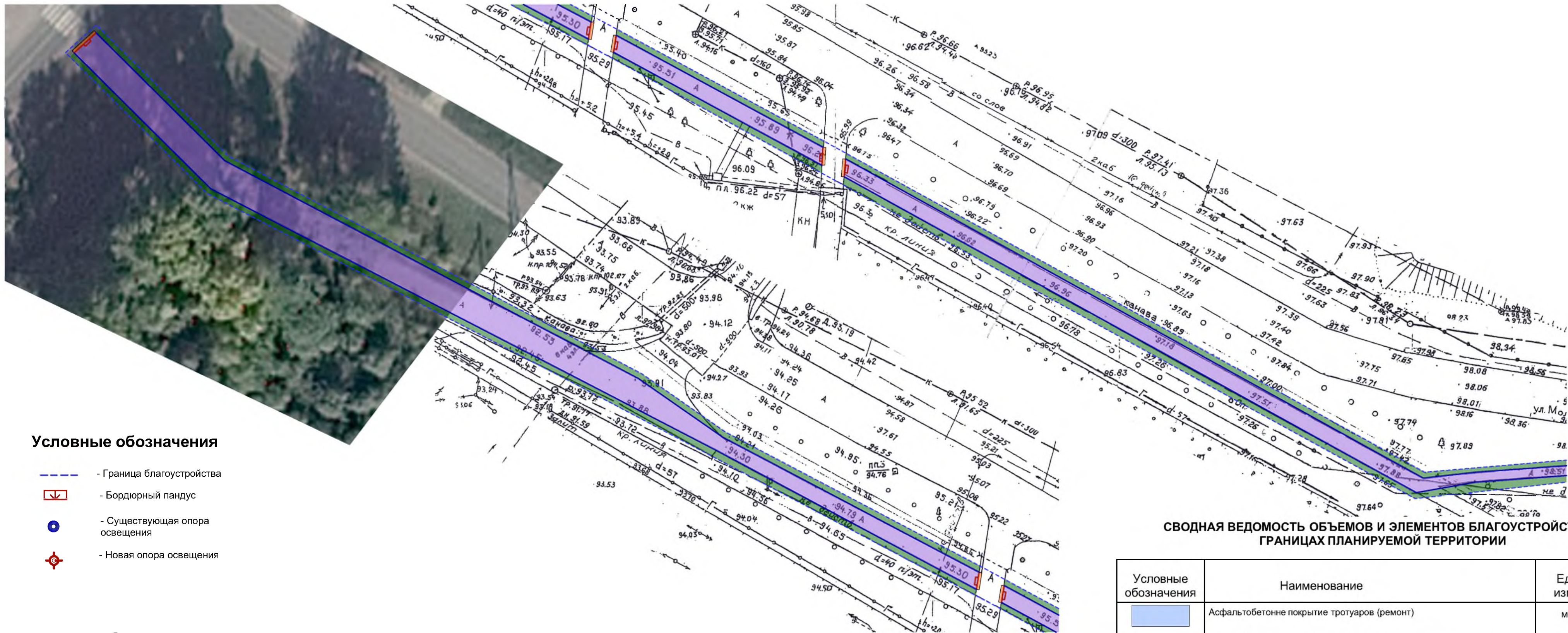


Участок 1

Участок 2



Условные обозначения

- Граница благоустройства
- Бордюрный пандус
- Существующая опора освещения
- Новая опора освещения

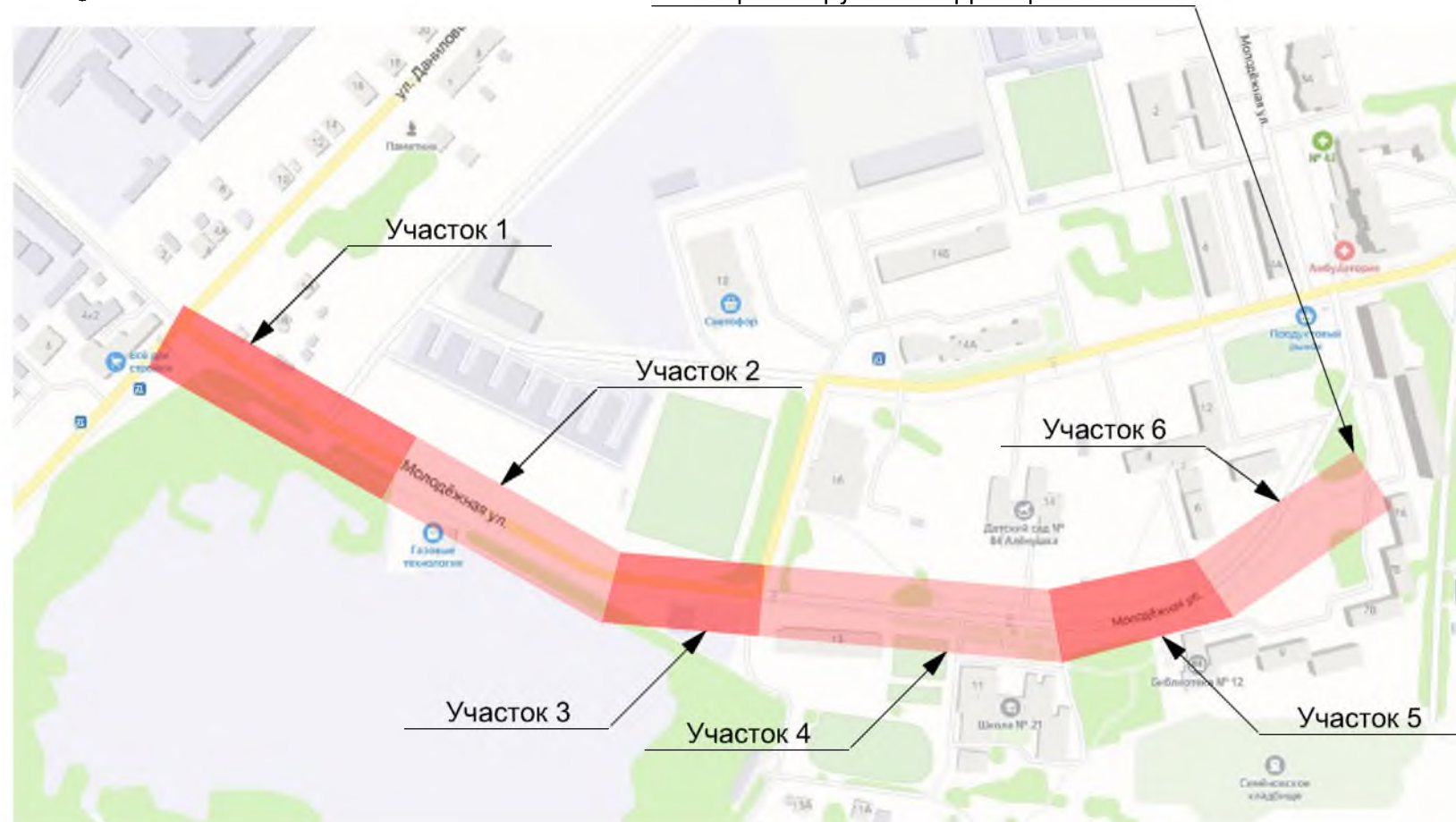
Сводная ведомость элементов озеленения

| № п/п | Услов. обознач. | Наименование вида насаждения | Возраст, лет | Кол-во, ед. изм.       | Примечание  |
|-------|-----------------|------------------------------|--------------|------------------------|---|
| 1     |                 | Пузыреплодник калинолистный  |              | 3 п.м.                 | Светлолюбив, засухоустойчив, морозостоек к почве не требователен. Высота 1,5м садить в ямки изгородью через 1,5-2,0 м |
| 2     |                 | Газон вновь разбиваемый      |              | 1584,86 м <sup>2</sup> | газон без цветника, см. примечание п. 1   |

СВОДНАЯ ВЕДОМОСТЬ ОБЪЕМОВ И ЭЛЕМЕНТОВ БЛАГОУСТРОЙСТВА В ГРАНИЦАХ ПЛАНИРУЕМОЙ ТЕРРИТОРИИ

| Условные обозначения | Наименование  | Ед. изм.       | Знач.   |
|----------------------|---|----------------|---------|
|                      | Асфальтобетонное покрытие тротуаров (ремонт)                                    | м <sup>2</sup> | 95,42   |
|                      | Асфальтобетонное покрытие тротуаров на бетонном основании (ремонт)              | м <sup>2</sup> | 2165,1  |
|                      | Асфальтобетонное покрытие тротуаров (новое, с основанием из известкового щебня) | м <sup>2</sup> | 113,77  |
|                      | Асфальтобетонное покрытие проездов (ремонт)                                     | м <sup>2</sup> | 76,57   |
|                      | Брусчатка (новая)   | м <sup>2</sup> | 22,16   |
|                      | Бордюрный камень для тротуаров БР 100.20.8                                      | п.м.           | 1531,98 |
|                      | Бордюрный камень для проездов БР 100.30.15                                      | п.м.           | 163     |
|                      | Диван садово-парковый на железобетонных ножках Арт. 002105 Производство "Ксил"  | шт.            | 1       |
|                      | Урна железобетонная Арт. 001112. Производство "Ксил"                            | шт.            | 1       |
|                      | Пешеходное ограждение ПО-1 "КРЕСТ" пр-во "Аванта"(см. стр. 4)                   | п.м.           | 83      |
|                      | Опора освещения СВ=95-3.5 (новая)   | шт.            | 1       |
|                      | Светильник уличный светодиодный Альтаир 36Ш (новый).                            | шт.            | 2       |
|                      | Светильник с ассиметричной оптикой (кососвет) Спектра                           | шт.            | 1       |

Ситуационный план



Примечания

1. Для создания газона обыкновенного использовать травосмесь овсяница красная -40%, мяглик луговой -30%, райгис пастбищный -30% из расчета 2кг на 100 м<sup>2</sup>.
2. Работы по озеленению территории выполнить после установки бордюров и поребриков.
3. При посадке зеленых насаждений необходимо соблюдать расстояния от зданий и инженерных сетей согласно СП 42.13330.2011
4. Благоустройство территории выполнено в пределах условной границы.
5. Размеры даны в метрах
6. Разрушенный асфальт вдоль вновь устанавливаемого бортового камня заменить на асфальтобетонную смесь с последующей укаткой.
7. При ремонте тротуаров снять старый слой асфальта перед укладкой нового.
8. На участке 4 у дома № 13 увеличить тротуар за счет проезжей части до 2,25 м.
9. Установить кососвет над светофором.
10. На участке 3,4 у дома № 13 установить знаки дорожного движения:  
 Знак 4.1.1 - "Движение прямо"  
 Знак 3.1 - "Въезд запрещен"  
 Знак 4.1.3 - "Движение налево"

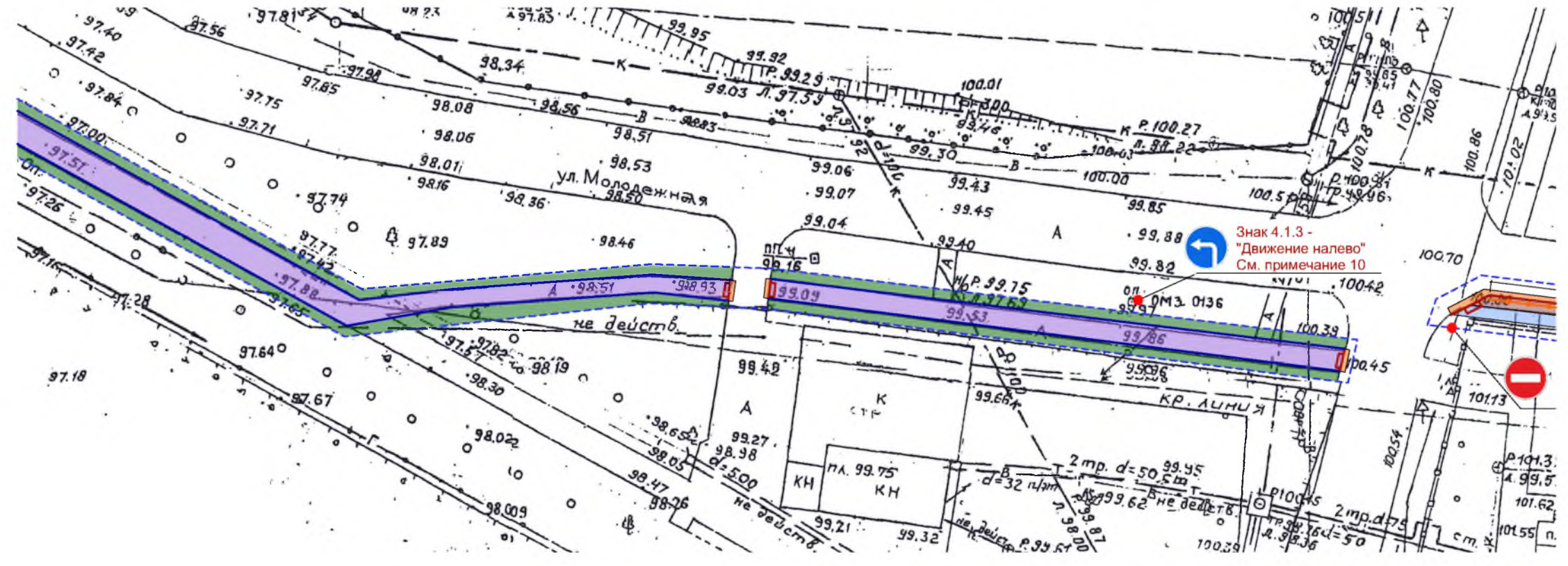
|   |           |      |      |       |  |                         |      |
|---|-----------|------|------|-------|--|-------------------------|------|
|   |           |      |      |       | ПЗУ  |                         |      |
|   |           |      |      |       | Пешеходная зона ул. Молодежная с. Семеновка (от дома №4 ул. Сернурский тракт до дома № 5 ул. Молодежная) |                         |      |
| Изм.  | Коп.уч    | Лист | №Док | Подп. | Дата   |                         |      |
|   |           |      |      |       |  |                         |      |
| Разраб.                                     | Бахматова |      |      |       |  | Участки 1,2             |      |
| ГИП   | Агеева    |      |      |       |  | Стадия                  | Лист |
|   |           |      |      |       |  | П                       | 1    |
| Директор                                    | Бирюков   |      |      |       |  | Листов                  | 6    |
| Сводный план покрытий и озеленения. М 1:500 |           |      |      |       |  | ИНЖЕНЕРНЫЙ ЦЕНТР АРКАДА |      |



Участок 6



Участок 3



Участок 4



Участок 5



**Условные обозначения**

- - Граница благоустройства
- ▭ - Бордюрный пандус
- - Существующая опора освещения
- - Новая опора освещения

**Ситуационный план**



**Примечания**

1. Для создания газона обыкновенного использовать травосмесь овсяница красная -40%, мяглик луговой -30%, райгис пастбищный -30% из расчета 2кг на 100 м<sup>2</sup>
2. Работы по озеленению территории выполнять после установки бордюров и поребриков .
3. При посадке зеленых насаждений необходимо соблюдать расстояния от зданий и инженерных сетей согласно СП 42.13330.2011
4. Благоустройство территории выполнено в пределах условной границы.
5. Размеры даны в метрах
6. Разрушенный асфальт вдоль вновь устанавливаемого бортового камня заменить на асфальтобетонную смесь с последующей утрамбовкой.
7. При ремонте тротуаров снять старый слой асфальта перед укладкой нового.
8. На участке 4 у дома № 13 увеличить тротуар за счет проезжей части до 2,25 м.
9. Установить кососвет над светофором.
10. На участке 3,4 у дома № 13 установить знаки дорожного движения:  
 Знак 4.1.1 - "Движение прямо"  
 Знак 3.1 - "Въезд запрещен"  
 Знак 4.1.3 - "Движение налево"

|      |          |           |        |       |  |
|------|----------|-----------|--------|-------|--|
|      |          |           |        |       | ПЗУ  |
|      |          |           |        |       | Пешеходная зона ул. Молодёжная с. Семеновка (от дома №4 ул. Сернурский тракт до дома № 5 ул. Молодёжная) |
| Изм. | Коп.уч   | Лист      | №Док   | Подп. | Дата   |
|      | Разраб.  | Бахматова |        |       |  |
|      | ГИП      | Агеева    |        |       |  |
|      | Директор | Бирюков   |        |       |  |
|      |          |           |        |       | Участки 3,4,5,6  |
|      |          |           |        |       | Сводный план покрытий и озеленения. М 1:500  |
|      |          |           | Стадия | Лист  | Листов   |
|      |          |           | П      | 2     | 6  |
|      |          |           |        |       | ИНЖЕНЕРНЫЙ ЦЕНТР АРКАДА  |