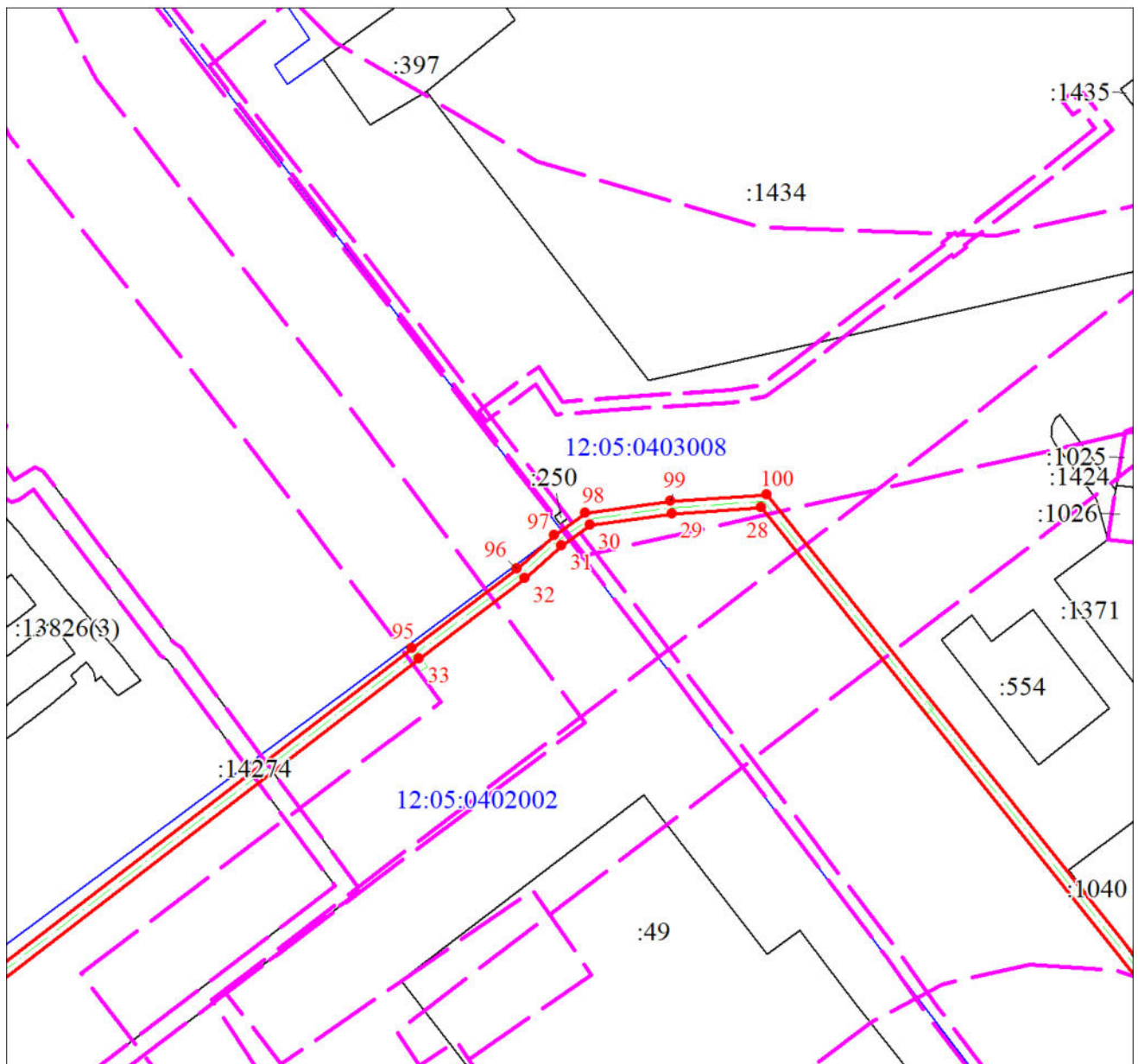


## ГРАФИЧЕСКОЕ ОПИСАНИЕ

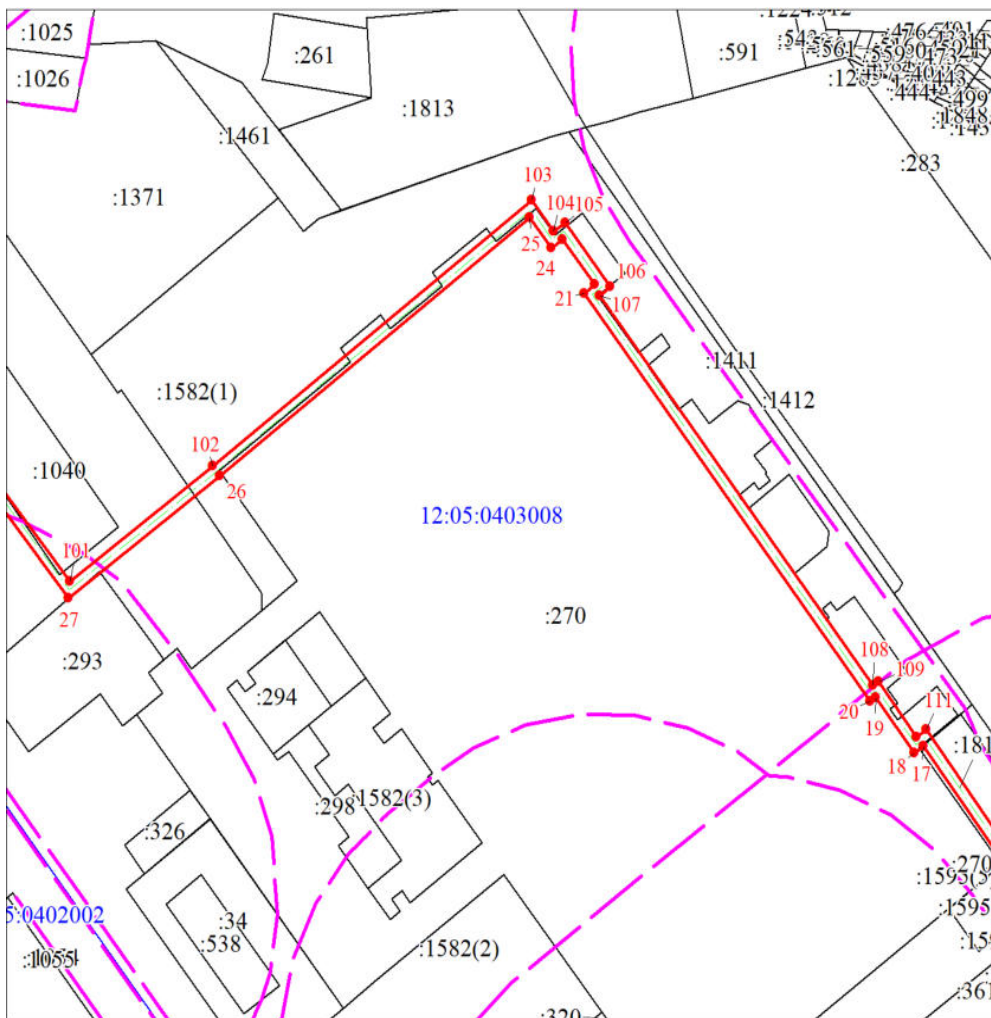
местоположения границ публичного сервитута в целях эксплуатации линейного объекта системы газоснабжения «Г-д от ГРП п.Аленкино по ул.Крылова до/и по "ЙМЗ"», устанавливается в интересах ООО "Газпром газораспределение Йошкар-Ола". Почтовый адрес: Республика Марий Эл, г. Йошкар-Ола, ул. Я.Эшпая, 145, адрес электронной почты: marigas@mari-el.ru

Сведения об объекте		
№ п/п	Характеристики объекта	Описание характеристик
1	Местоположение объекта	Республика Марий Эл, Йошкар-Ола г
2	Площадь объекта ± величина погрешности определения площади ( $P \pm \Delta P$ ), м <sup>2</sup>	12038 ± 38
3	Иные характеристики объекта	1. Цель установления публичного сервитута: Размещение объектов электросетевого хозяйства, тепловых сетей, водопроводных сетей, сетей водоотведения, линий и сооружений связи, линейных объектов системы газоснабжения, нефтепроводов и нефтепродуктопроводов, их неотъемлемых технологических частей, 2. Срок публичного сервитута: Продолжительность: 10 лет

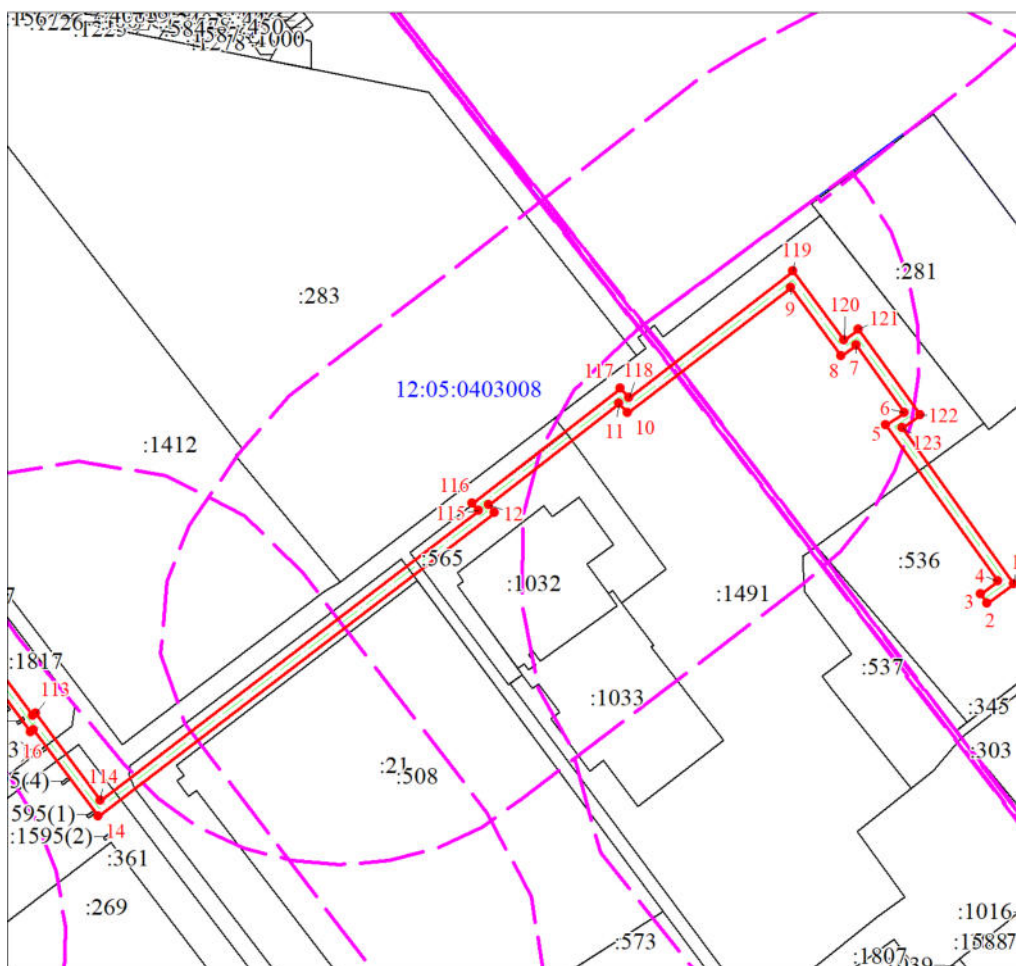
Схема расположения границ публичного сервитута



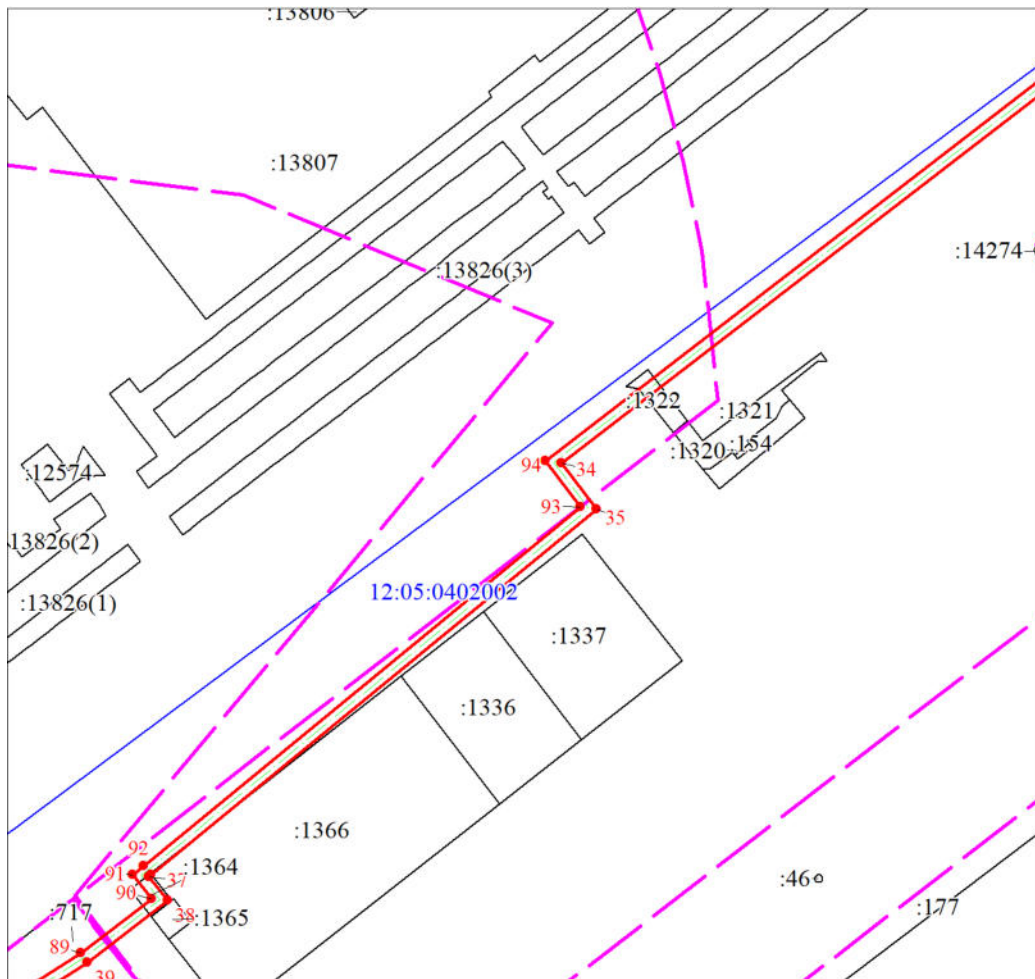
Масштаб 1:2000



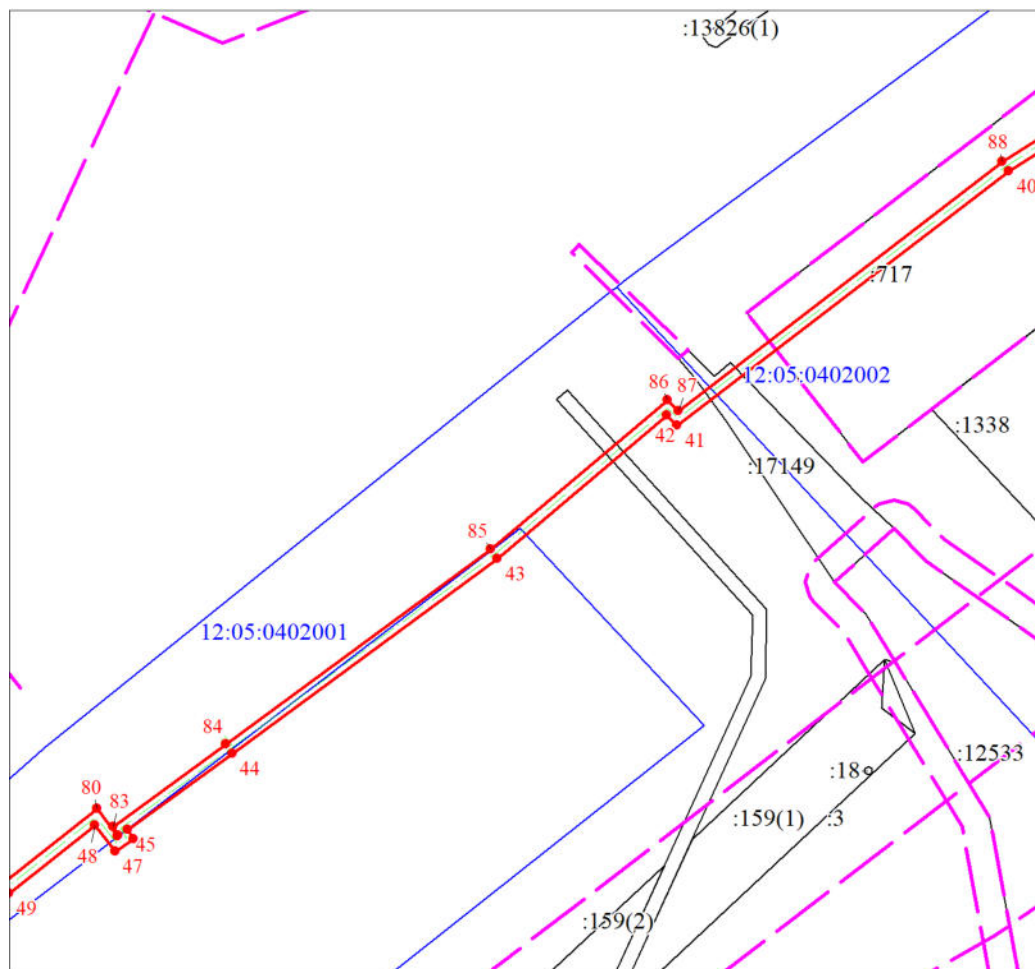
Масштаб 1:2000



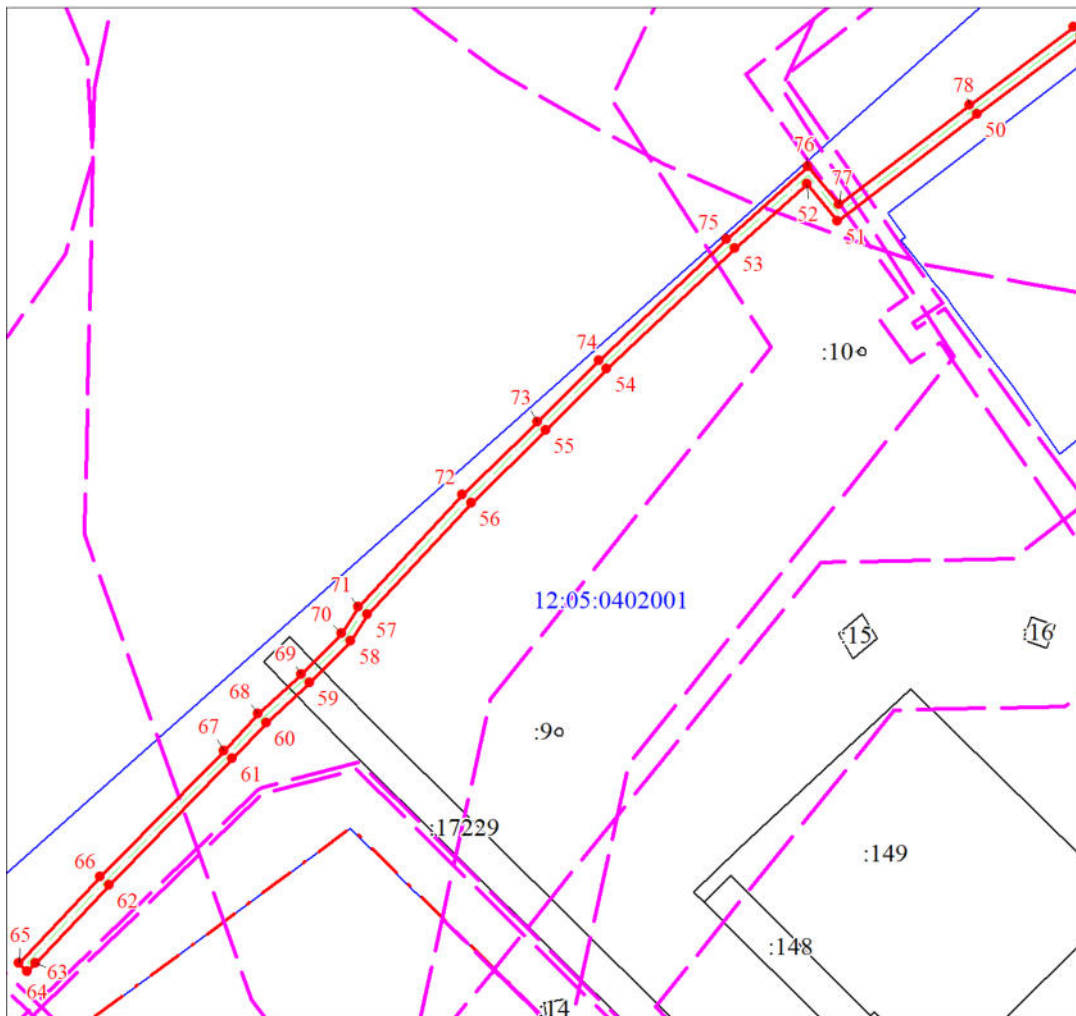
Масштаб 1:2000



Масштаб 1:2000



Масштаб 1:2000



Масштаб 1:2000

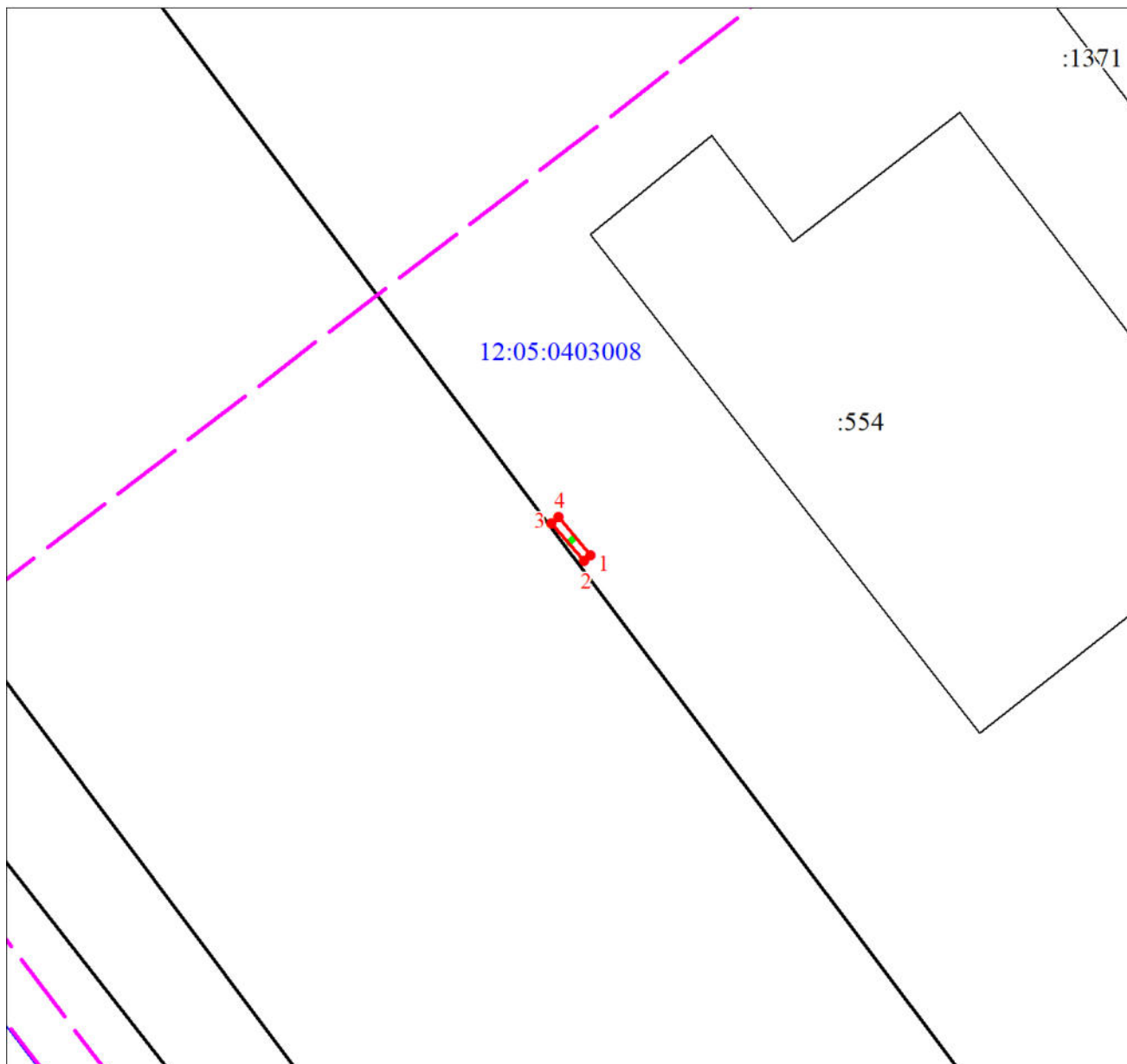


## ГРАФИЧЕСКОЕ ОПИСАНИЕ

местоположения границ публичного сервитута в целях эксплуатации линейного объекта системы газоснабжения «Газопровод до ГРПШ-6 г/с котельной АГЗС по ул. Строителей 10А», устанавливается в интересах ООО "Газпром газораспределение Йошкар-Ола". Почтовый адрес: Республика Марий Эл, г. Йошкар-Ола, ул. Я.Эшпая, 145, адрес электронной почты: marigas@magi-el.ru

Сведения об объекте		
№ п/п	Характеристики объекта	Описание характеристик
1	Местоположение объекта	Республика Марий Эл, Йошкар-Ола г
2	Площадь объекта ± величина погрешности определения площади ( $P \pm \Delta P$ ), м <sup>2</sup>	3 ± 1
3	Иные характеристики объекта	1. Цель установления публичного сервитута: Размещение объектов электросетевого хозяйства, тепловых сетей, водопроводных сетей, сетей водоотведения, линий и сооружений связи, линейных объектов системы газоснабжения, нефтепроводов и нефтепродуктопроводов, их неотъемлемых технологических частей, 2. Срок публичного сервитута: Продолжительность: 10 лет

Схема расположения границ публичного сервитута



Масштаб 1:500