

Постановление администрации  
городского округа  
«Город Йошкар-Ола»  
от 15.05.2018 № 521

**Об утверждении Типовых архитектурных решений, характеристик и требований к нестационарным торговым объектам-киоскам, павильонам для размещения на территории Патриаршей площади, Воскресенской набережной, площади Республики и Пресвятой Девы Марии**

В целях совершенствования порядка размещения нестационарных торговых объектов на территории городского округа «Город Йошкар-Ола», а также разработки единого типового архитектурного решения, характеристик и требований к нестационарным торговым объектам-киоскам, павильонам для размещения на территории Патриаршей площади, Воскресенской набережной, площади Республики и Пресвятой Девы Марии **п о с т а н о в л я ю**:

1. Утвердить Типовые архитектурные решения, характеристики и требования к нестационарным торговым объектам - киоскам, павильонам согласно приложениям № 1 и 2 к настоящему постановлению.

2. Отделу предпринимательства, транспорта и потребительского рынка администрации городского округа «Город Йошкар-Ола» (Приварин Д.В.) заключать договоры на право размещения нестационарных торговых объектов-киосков, павильонов для размещения на территории Патриаршей площади, Воскресенской набережной, площади Республики и Пресвятой Девы Марии с учетом Типовых архитектурных решений, характеристик и требований, утвержденных настоящим постановлением.

3. Опубликовать настоящее постановление в газете «Йошкар-Ола» и разместить на официальном сайте администрации городского округа «Город Йошкар-Ола» в информационно-телекоммуникационной сети «Интернет».

4. Контроль за исполнением настоящего постановления возложить на заместителя мэра города Йошкар-Олы Загайнова А.Ю. и начальника управления архитектуры и градостроительства администрации городского округа «город Йошкар-Ола» Москвичева К.В.

Мэр города Йошкар-Олы

Е.Маслов

**Типовое архитектурное решение, характеристики и требования  
к нестационарному торговому объекту – киоск «тип 1» (площадью 3 кв.м)**

**Типовое архитектурное решение объекта,  
характеристики и требования**

Вид НТО: киоск

Специализация НТО: сувенирная продукция, мороженое, прохладительные напитки, поп-корн, сахарная вата, вареная кукуруза.

## Описание

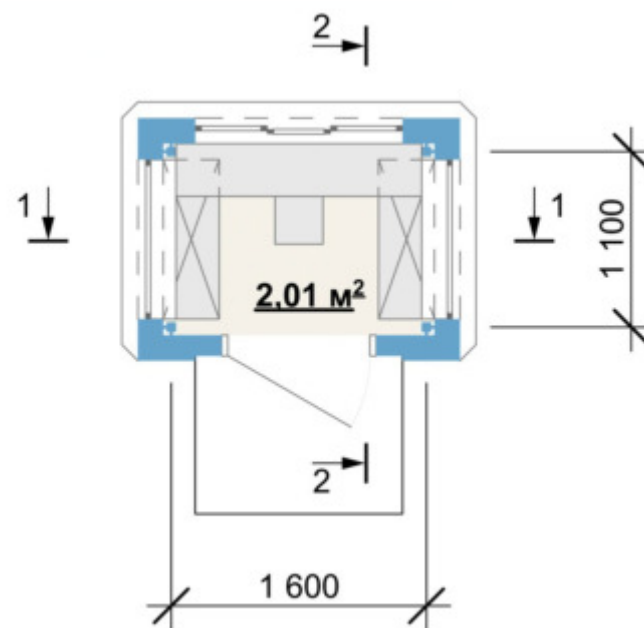
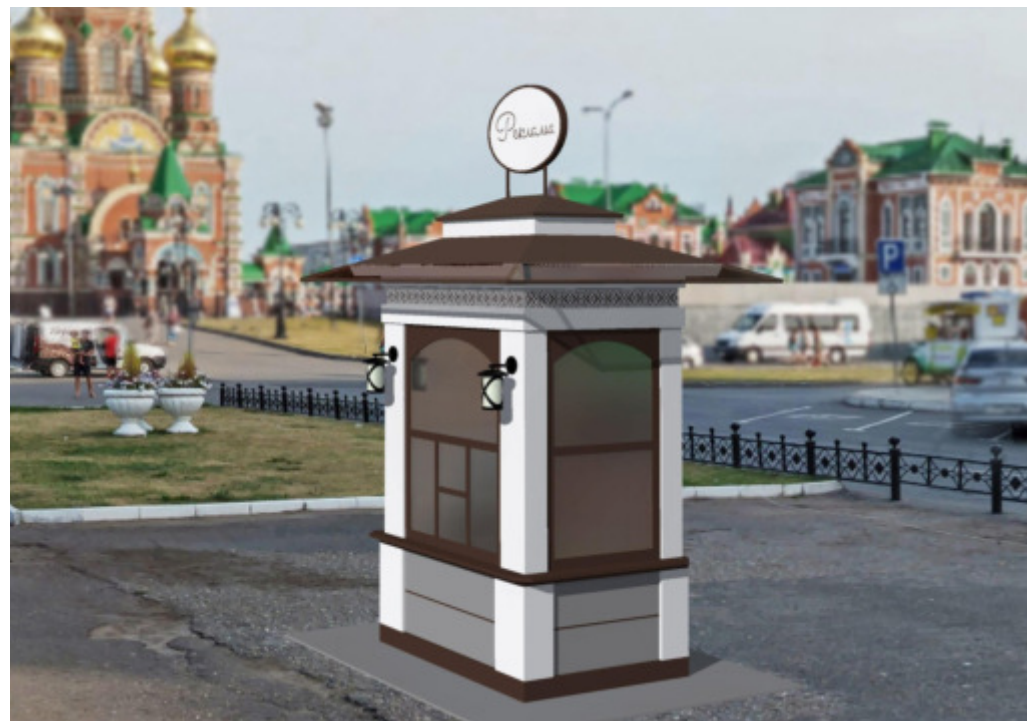
Киоск прямоугольный в плане, габаритные размеры 1,5\*2 м ( $S = 3,00 \text{ м}^2$ ).

Специализация НТО: сувенирная продукция, печатная продукция, мороженое, квас, прохладительные напитки, поп-корн, сахарная вата, вареная кукуруза.

Киоск состоит из стального каркаса, многослойной конструкции стен и перекрытия, облицовки из алюминиевых композитных панелей и фасадных алюминиевых оконных конструкций. Материал кровли - гибкая черепица Katopal. Материал козырька - поликарбонат.

Цветовое решение: стены окрашены по RAL 7037, кровля по RAL 8028, переплеты по RAL 8019, декоративные элементы по RAL 9003 и RAL 8019, подшив карниза RAL 9003, козырек - коричневый поликарбонат.

Вывеска выполняется объемными буквами без подложки, информационные конструкции в виде светового короба.



## Применяемые материалы

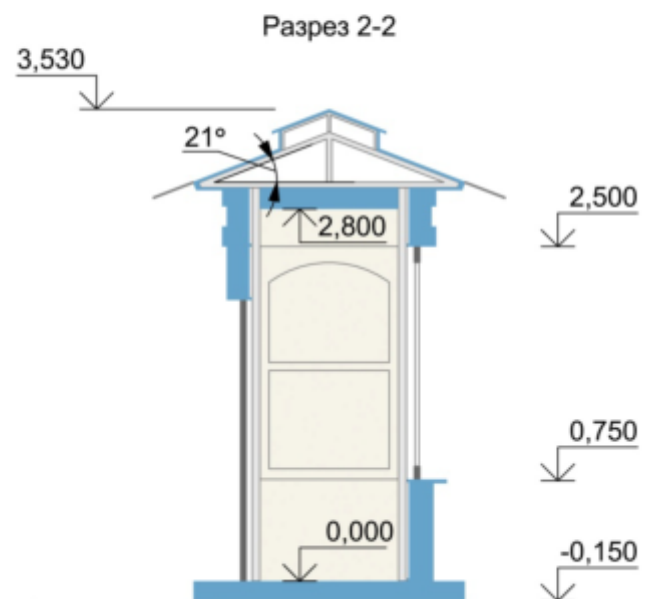
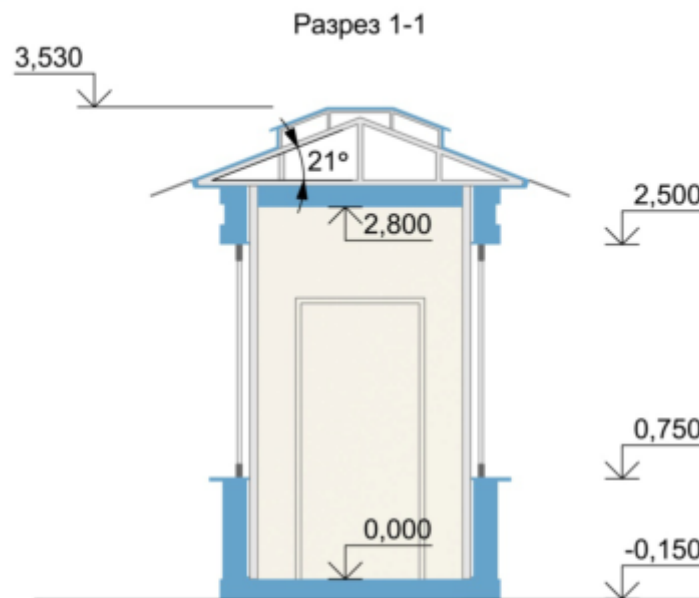
Каркас - стальные профильные трубы прямоугольного сечения 40\*60 мм и 40\*40 мм.

Наружные ограждающие конструкции - 2 слоя ГВЛЮ по металлическим гнутым профилям с шагом 400 мм, пароизоляционная пленка, утеплитель - URSA 120 мм, ветрозащитная пленка, профлист С-16 + композитные панели; двухкамерный стеклопакет с витражными конструкциями системы "ТАТПРОФ".

Материал кровли и отливов - мелкоштучная битумная черепица Katepal.

Конструкция перекрытия - профлист С-9 с белым полимерным покрытием с креплением к нижним поясам металлической фермы, пароизоляция, утеплитель URSA 150 мм, ветрозащитная пленка.

Материал козырька - поликарбонат по металлической конструкции из профильной трубы 25\*40 мм.



## Внешний вид киоска



### Рекомендации по отделке фасадов:

1. Стены - композитные панели (RAL 7037).
2. Кровля - мелкоштучная битумная черепица Katepal (RAL 8028).
3. Переплеты - алюминиевый профиль (RAL 8019).
4. Декоративные элементы - алюминиевые композитные панели (RAL 9003, RAL 8019).
5. Подшив карниза - пластиковые панели (RAL 9003).
6. Козырек - поликарбонат (RAL 8019).
7. Дверь - металлическая (RAL 8019).

**Типовое архитектурное решение, характеристики и требования  
к нестационарному торговому объекту – павильон «тип 1» (площадью 50 кв.м)**

**Типовое архитектурное решение объекта,  
характеристики и требования**

Вид НТО: павильон

Специализация НТО: сувенирная продукция, детские игрушки, изделия народных промыслов, продовольственные товары.

## Описание

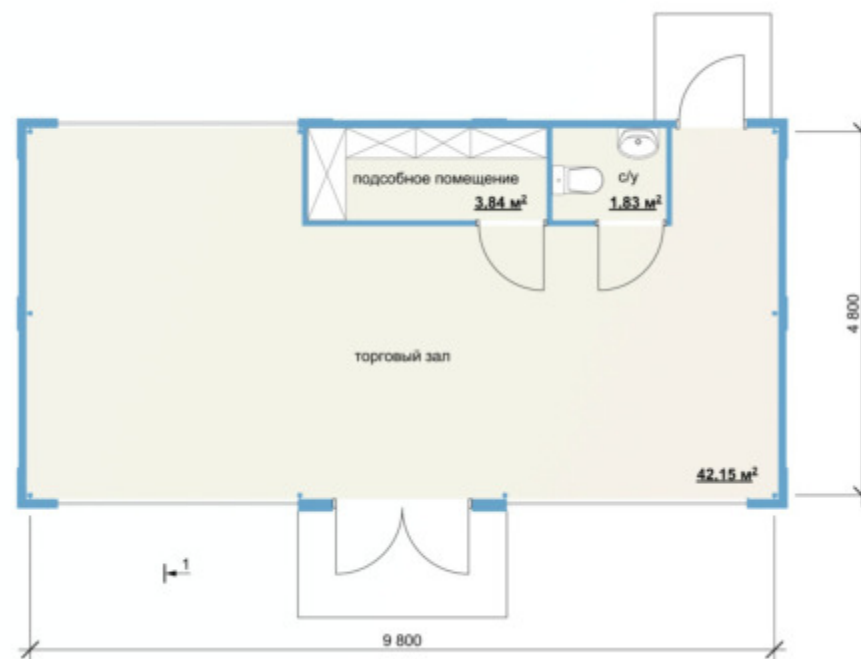
Павильон прямоугольный в плане, габаритные размеры 5,0\*10,0м ( $S = 50,00\text{м}^2$ ).

Специализация НТО: сувенирная продукция, детские игрушки, изделия народных промыслов, продовольственные товары.

Павильон состоит из стального каркаса, многослойной конструкции стен и перекрытия, облицовки из алюминиевых композитных панелей и фасадных алюминиевых оконных конструкций. Материал кровли - профлист. Материал козырька - поликарбонат.

Цветовое решение: стены окрашены по RAL 7037, кровля по RAL 9023, переплеты по RAL 8019, декоративные элементы по RAL 9003 и RAL 8019, подшив карниза RAL 9003, козырек - коричневый поликарбонат.

Вывеска выполняется объемными буквами без подложки, информационные конструкции в виде светового короба.



## Применяемые материалы

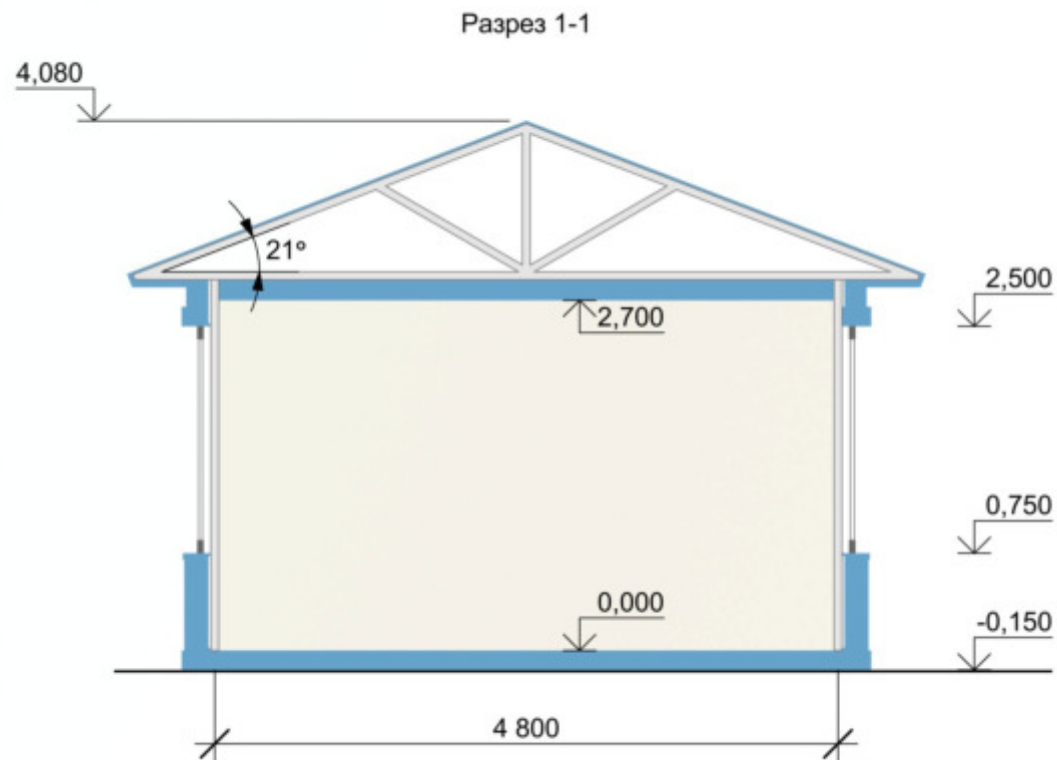
Каркас - стальные профильные трубы прямоугольного сечения 40\*60 мм и 40\*40 мм.

Наружные ограждающие конструкции - 2 слоя ГВЛЮ по металлическим гнутым профилям с шагом 400 мм, пароизоляционная пленка, утеплитель - URSA 120 мм, ветрозащитная пленка, профлист С-16 + композитные панели; двухкамерный стеклопакет с витражными конструкциями системы "ТАТПРОФ".

Материал кровли и отливов - профлист С-21 с полимерным покрытием, евро желоба с отливами.

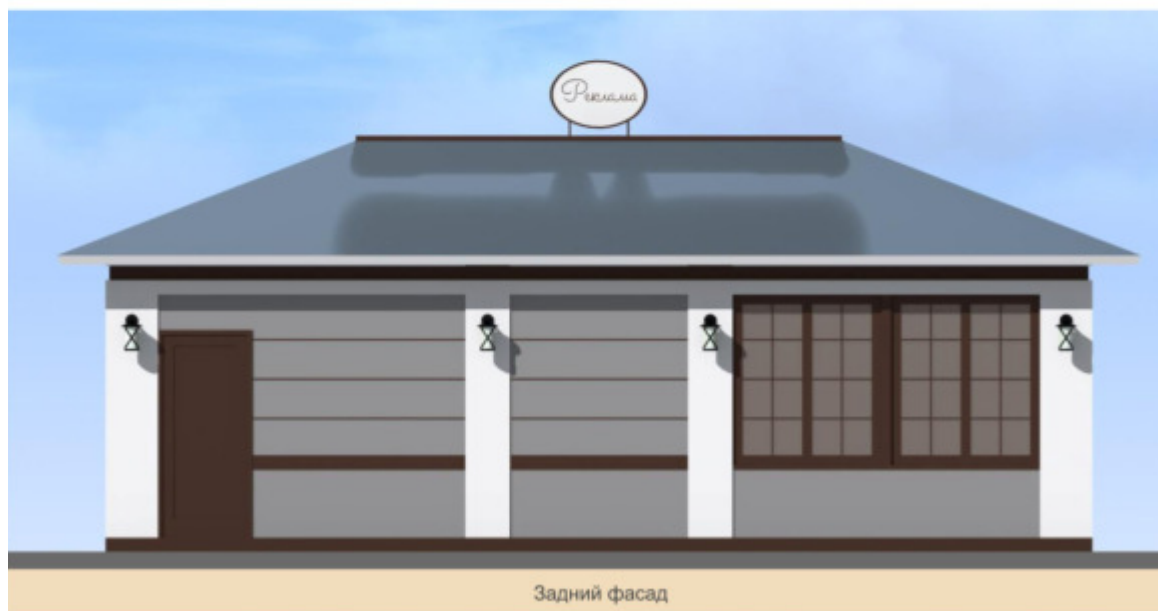
Конструкция перекрытия - профлист С-9 с белым полимерным покрытием с креплением к нижним поясам металлической фермы, пароизоляция, утеплитель URSA 150 мм, ветрозащитная пленка.

Материал козырька - поликарбонат по металлической конструкции из профильной трубы 25\*40 мм.





## Внешний вид павильона



### Рекомендации по отделке фасадов:

1. Стены - композитные панели (RAL 7037).
2. Кровля - профлист С21 с полимерным покрытием (RAL 9023).
3. Переплеты - алюминиевый профиль (RAL 8019).
4. Декоративные элементы - алюминиевые композитные панели (RAL 9003, RAL 8019).
5. Подшив карниза - пластиковые панели (RAL 9003).
6. Козырек - поликарбонат (RAL 8019).
7. Дверь - металлическая (RAL 8019).