

Постановление
администрации городского округа

«Город Йошкар-Ола»

от 27.10.2025 №1209

**Об утверждении Типового архитектурного решения объекта,
характеристик и требований к нестационарному
торговому объекту – павильону «тип 26»**

В целях совершенствования порядка размещения нестационарных торговых объектов на территории городского округа «Город Йошкар-Ола», а также разработки единых типовых архитектурных решений, характеристик и требований к нестационарным торговым объектам п о с т а н о в л я ю:

1. Утвердить Типовое архитектурное решение объекта, характеристики и требования к нестационарному торговому объекту – павильону «тип 26» согласно приложению к настоящему постановлению.

2. Отделу предпринимательства и торговли администрации городского округа «Город Йошкар-Ола» (Терехович М.Е.) заключать договоры на право размещения нестационарных торговых объектов с учетом Типового архитектурного решения объекта, характеристик и требований к нестационарному торговому объекту – павильону «тип 26», утвержденных настоящим постановлением.

3. Опубликовать настоящее постановление в сетевом издании «ВМарийЭл» и разместить на официальном сайте администрации городского округа «Город Йошкар-Ола» в информационно-телекоммуникационной сети «Интернет».

4. Настоящее постановление вступает в силу со дня его официального опубликования.

5. Контроль за исполнением настоящего постановления возложить на заместителя мэра города Йошкар-Олы Шелудякову Л.Г.

Временно исполняющий обязанности
мэра города Йошкар-Олы

А.Трудинов

**Типовые архитектурные решения объекта,
характеристики и требования к нестационарному торговому
объекту - торговый павильон
«тип 26» (площадь павильона - 50 кв.м)**



Вид НТО: торговый павильон «тип 26»
Специализация НТО: услуги розничной торговли

Павильон прямоугольный в плане в габаритными размерами - 5,0х10,0 м. Площадь торгового павильона 50,0 кв.м.
Специализация нестационарного торгового объекта: услуги розничной торговли.
Торговый павильон - оборудованное строение, имеющее торговый зал, рассчитанное на одно или несколько рабочих мест.



Перспективный вид 1

Перспективный вид 2

Павильон состоит из сварного стального каркаса из замкнутых профилей с заполнением утеплителем, оконных конструкций, облицовки из композитных панелей, а также фасадной доски. Конструкция кровли - скатная с наружным организованным водостоком.

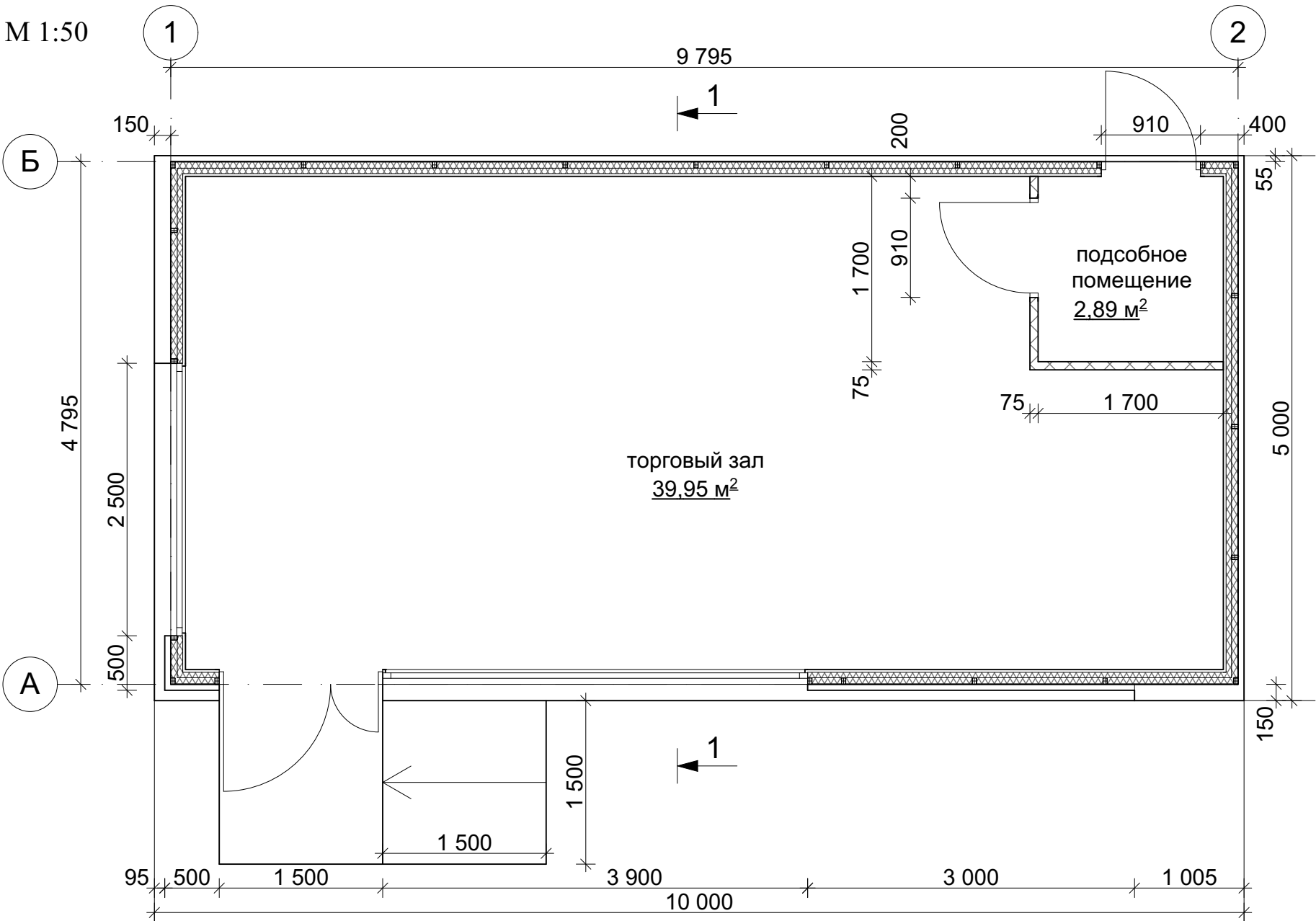
При реализации настоящего типового проекта выполнить мероприятия для слабовидящих граждан в соответствии с действующими требованиями нормативных правовых актов. Для доступа маломобильных групп населения предусмотреть использование тактильной плитки, пандусов и т. д.

Мощение, выравнивание площадки в пределах площади размещения.

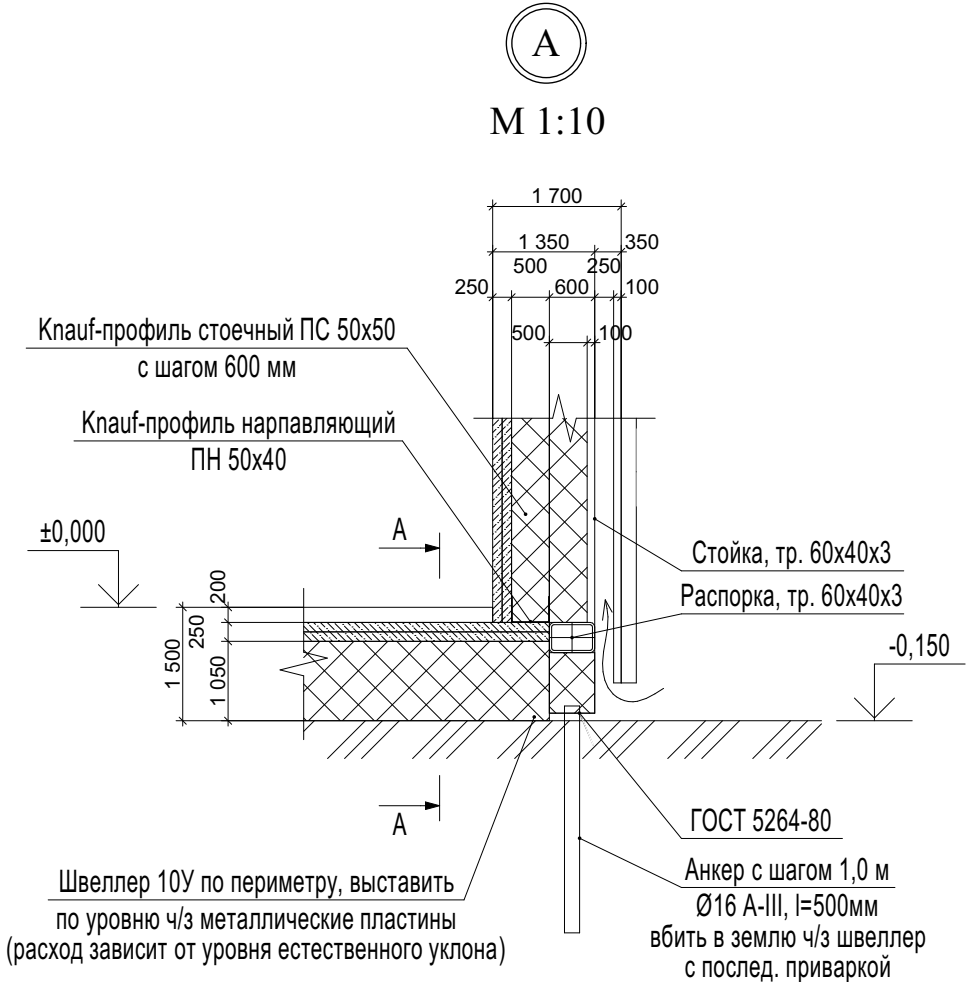
Наружные ограждающие конструкции - заполнение утеплителем URSA GEO П-20 (либо аналог) по несущему каркасу из профильной трубы 60х40 мм, ветрозащитная мембрана, обрешетка (доска 25х100), обшивка листами OSB, облицовка алюминиевыми композитными панелями/деревянной рейкой.



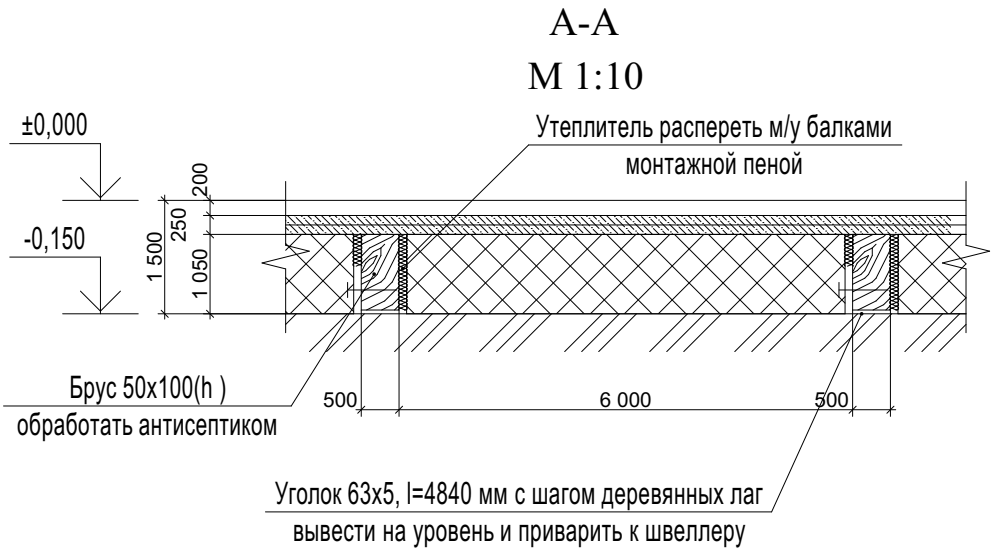
План. М 1:50



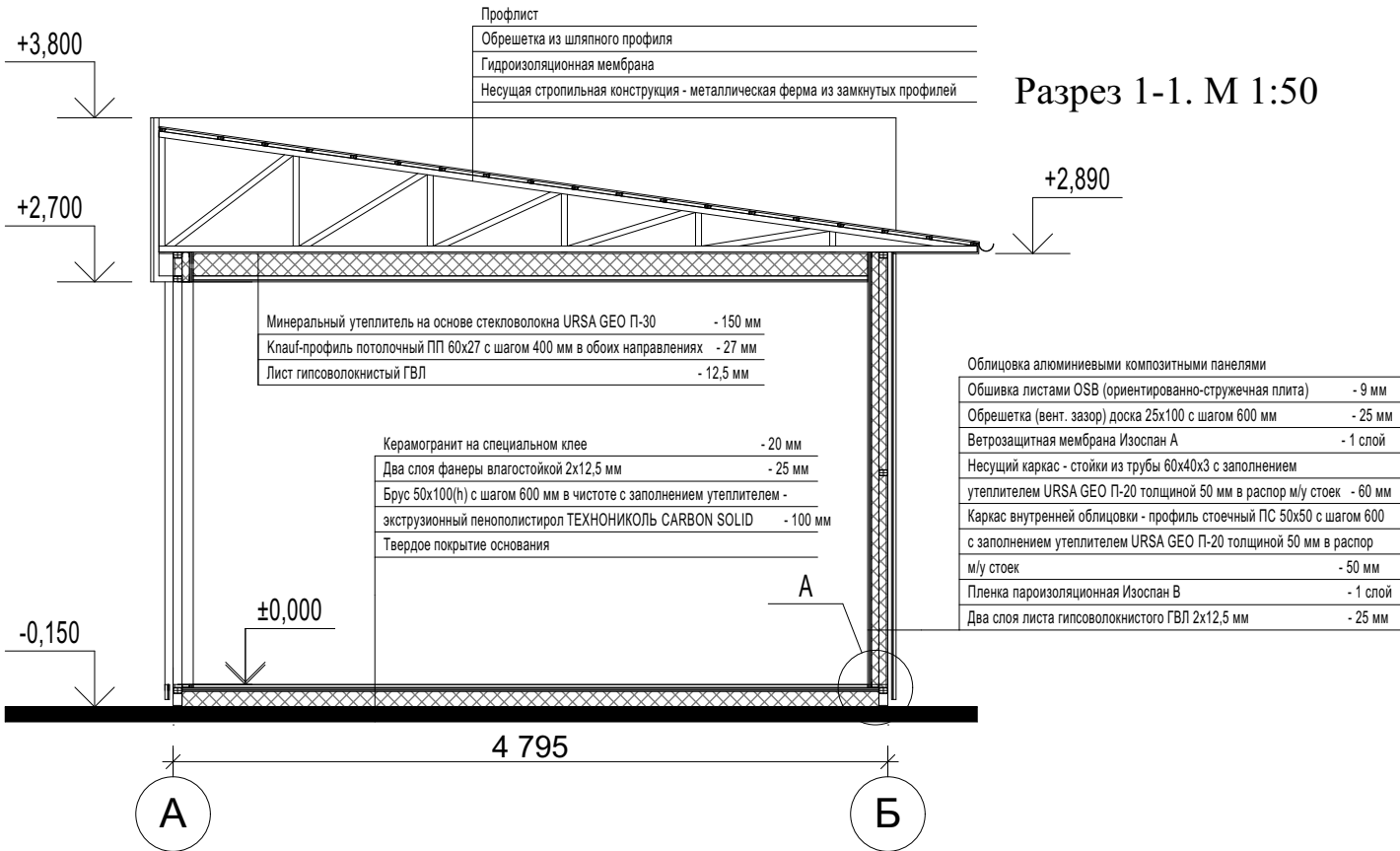
М 1:10



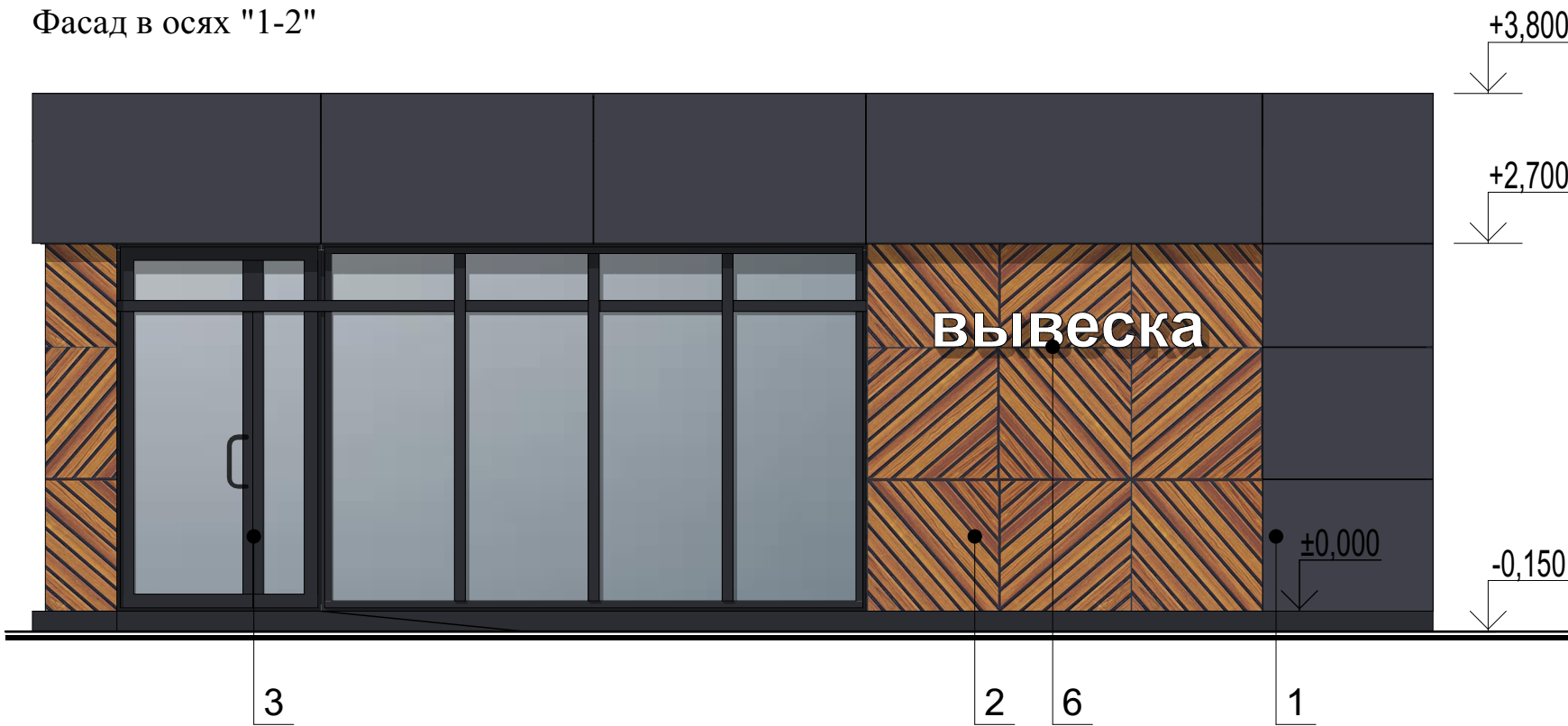
М 1:10



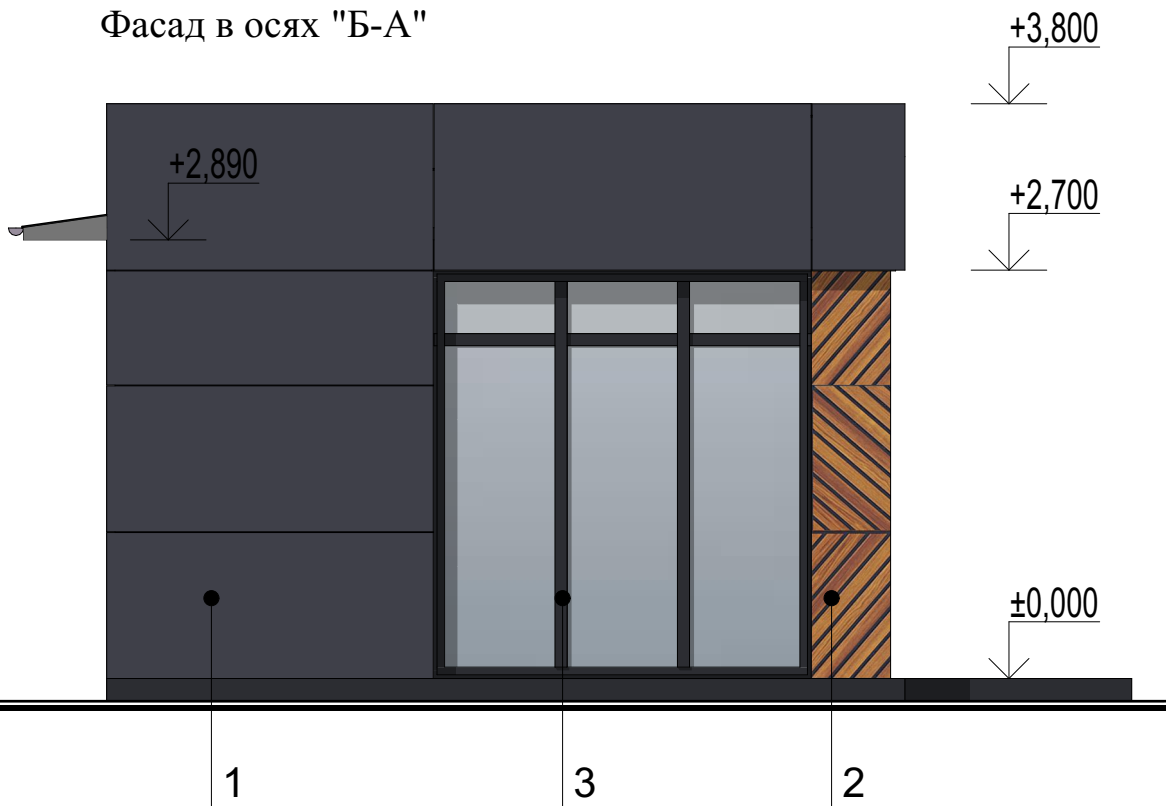
Разрез 1-1. М 1:50



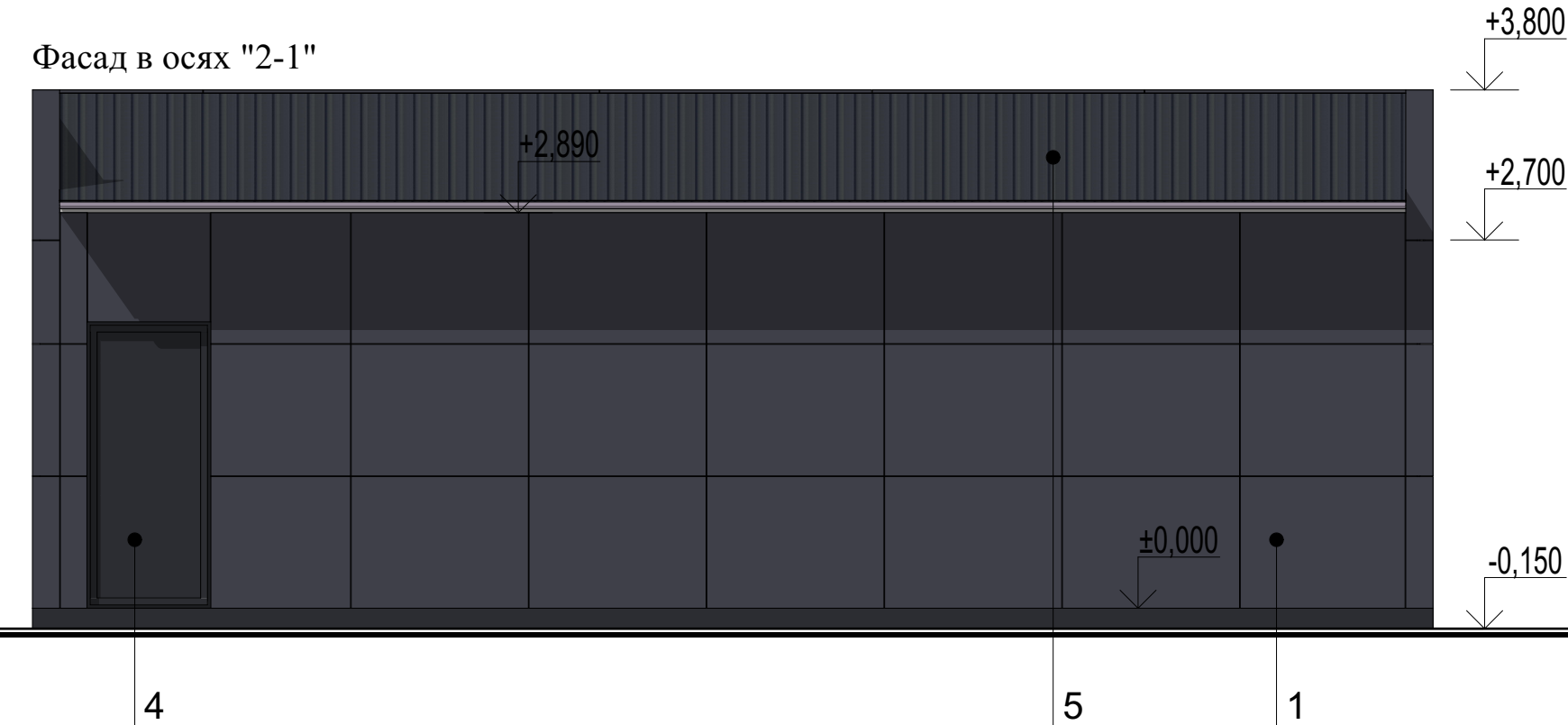
Фасад в осях "1-2"



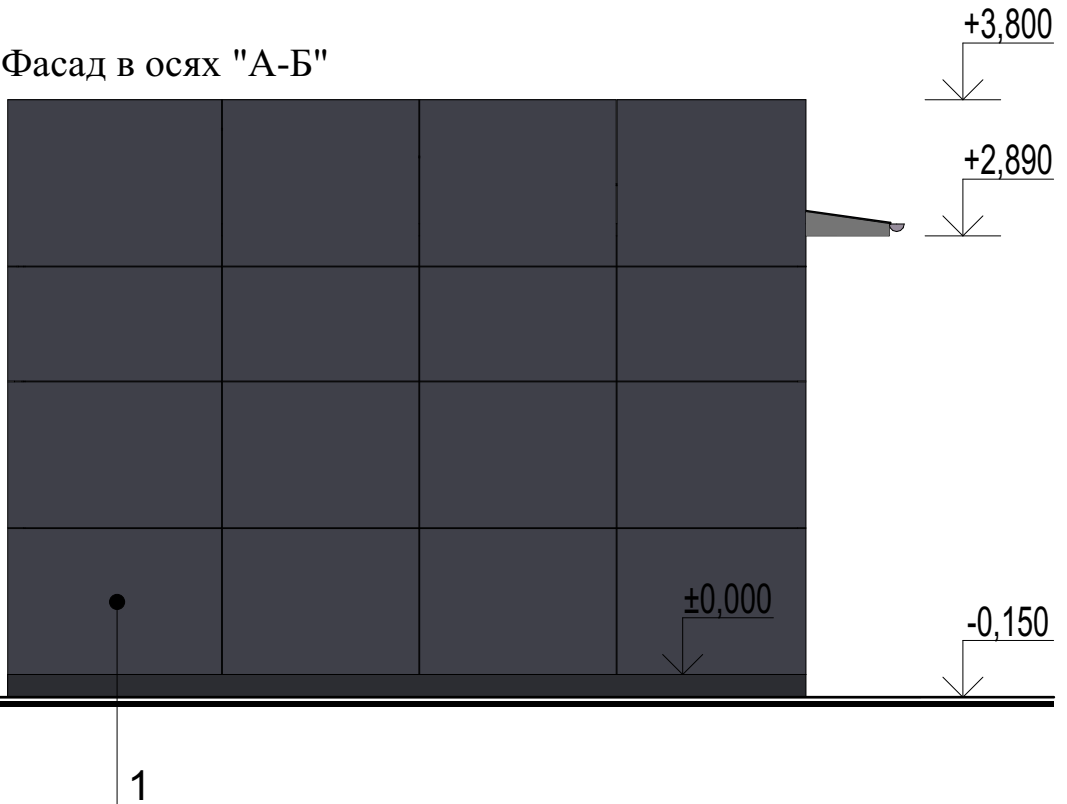
Фасад в осях "Б-А"



Фасад в осях "2-1"



Фасад в осях "А-Б"



ВЕДОМОСТЬ ОТДЕЛКИ ФАСАДОВ

Поз. отделки	Наименование элемента фасада	Наименование материала отделки	Наименование номер эталона цвета или образец колера	Прим.
1	Стены	Композитные алюминиевые панели	RAL 7015	
2	Стены	Доска фасадная, обработанная огнезащитным древозащитным составом в 3 слоя (цвет "орех"), покрытая лаком для фасадных работ/ либо доска фасадная из ДПК		
3	Витражи, дверь	Алюминиевый профиль, двухкамерный стеклопакет	RAL 7024	
4	Дверь	Металлическая, окрашенная	RAL 7024	
5	Кровля	Профлист с полимерным покрытием	RAL 7024	
6	Вывеска	Объемные буквы без подложки		

Ночной вид



- Техническое оснащение торгового павильона:
- встроенная подсветка (LED светильники (лента),
 - вывеска выполненная объемными буквами без подложки.